

Dell Latitude 3540

دليل المالك



النسخة: P28F
الرقم: P28F004

جدول المحتويات

5	1 العمل في جهاز الكمبيوتر
5	قبل العمل داخل الكمبيوتر
6	إيقاف تشغيل الكمبيوتر
6	بعد العمل داخل جهاز الكمبيوتر

9	2 إزالة المكونات وتركيبها
9	نظرة عامة على النظام
10	الادوات الموصى باستخدامها
10	إزالة بطاقة SD
11	تركيب بطاقة SD
11	إخراج البطارية
11	تركيب البطارية
11	إزالة لوحة الدخول
12	تركيب لوحة الدخول
12	إزالة وحدة الذاكرة
12	تركيب وحدة الذاكرة
13	إزالة محرك الأقراص الثابتة
14	تركيب محرك الأقراص الثابتة
14	إزالة محرك الأقراص الضوئية
15	تركيب محرك الأقراص الضوئية
15	إزالة لوحة المفاتيح
16	تركيب لوحة المفاتيح
17	إزالة بطاقة شبكة الإحصال المحلية اللاسلكية (WLAN)
17	تركيب بطاقة الشبكة اللاسلكية محلية النطاق (WLAN)
17	إزالة مسند راحة اليد
19	تركيب مسند راحة اليد
20	إزالة لوحة الإدخال/الإخراج (I/O)
20	تركيب لوحة الإدخال/الإخراج (I/O)
20	إزالة لوحة النظام
22	تركيب لوحة النظام
22	قم بإزالة البطارية الخلفية الصغيرة
23	تركيب البطارية الخلفية الصغيرة
23	إزالة المشتت الحرارة
24	تركيب المشتت الحرارة
24	إزالة مروحة النظام
25	تركيب مروحة النظام
25	إزالة مكبر الصوت
26	تركيب مكبرات الصوت

27	إزالة مجموعة الشاشة (اللمس)
28	تركيب مجموعة الشاشة (اللمس)
28	إزالة مجموعة الشاشة
29	تركيب مجموعة الشاشة
30	إزالة موصل التيار
31	تركيب موصل التيار
31	إزالة إطار الشاشة
32	تركيب إطار الشاشة
32	إزالة مفصلات الشاشة
33	تركيب مفصلات الشاشة
33	إزالة لوحة الشاشة
35	تركيب لوحة الشاشة
35	إزالة وحدة الكاميرا
36	تركيب وحدة الكاميرا

3 إعداد النظام

37	تسلسل التمهيد
37	مقاييس الانتقال
38	خيارات إعداد النظام
40	تحديث BIOS
40	كلمة مرور النظام والضغط
41	تعيين كلمة مرور النظام وكلمة مرور الضغط
41	حذف أو تغيير كلمة مرور نظام حالي أو كلمة مرور الضغط

4 استكشاف الأخطاء وإصلاحها

43	تشخيصات التقييم المحسن للنظام قبل التمهيد (ePSA)
43	مصاييح حالة الجهاز
44	مصاييح حالة البطارية
44	أكواد الإجمارة الصوتية
44	رموز خطأ مؤشر LED

5 المواصفات

6 الاتصال بشركة Dell

53

العمل في جهاز الكمبيوتر

قبل العمل داخل الكمبيوتر

التزم بإرشادات الأمان التالية للمساعدة على حماية الكمبيوتر من التعرض لتلف محتمل، وللمساعدة كذلك على ضمان السلامة الشخصية. ما لم يتم الإشارة إلى غير ذلك، فإن كل إجراء متضمن في هذا المستند يفترض وجود الظروف التالية:

- أنك قد قمت بتنفيذ الخطوات في قسم العمل في جهاز الكمبيوتر.
- قيامك بقراءة معلومات الأمان الواردة مع الكمبيوتر.
- يمكن استبدال أحد المكونات أو -- في حالة شرائه بصورة منفصلة -تثبيته من خلال اتباع إجراءات الإزالة بترتيب عكسي.

تحذير:



قبل العمل داخل الكمبيوتر، اقرأ معلومات الأمان المرفقة بالكمبيوتر. للتعرف على المعلومات الإضافية الخاصة بأفضل ممارسات الأمان، راجع الصّحّ الرئيسية الخاصة بـ "التوافق التنظيمي" على العنوان www.dell.com/regulatory_compliance

تنبيه:



العديد من الإصلاحات لا يجوز القيام بها إلا بواسطة الفني المخصص. يجب أن تقوم فقط باكتشاف الاصلاص واصلاصها وعمليات الإصلاح البسيطة وفقاً لما هو موضح في وثائق المنتج، أو كما يتم توجيهك من خلال خدمة الصيانة على الإنترنت أو عبر الهاتف أو بواسطة فريق الدعم. لا يغطي الضمان التغليف الناتجة عن القيام بأعمال الصيانة بواسطة أفراد غير معتمدين لدى Dell. يُرجى قراءة واتباع تعليمات الأمان المرفقة مع المنتج.

تنبيه:



لتجنب تعريض وحدة إلكتروستاتيكية، قم بتأريض نفسك عن طريق استخدام عصاة المعصم الخاصة بالتأريض أو لمس سطح معدني غير مطلي، مثل موصل موجود على الجزء الخلفي لجهاز الكمبيوتر بشكل دوري.

تنبيه:



تتضمن مع المكونات والبطاقات بعناية. لا تلمس المكونات أو قاطع التلامس الموجودة على البطاقة. أمسك البطاقة من إحدى حوافها، أو من حامل التثبيت المعدني الخاص بها. أمسك أحد المكونات مثل معالج من حوافه، وليس من السنون الخاصة به.

تنبيه:



عندما تفصل أحد الكبلات، اصحب من الموصل الخاص به، أو من عروة السحب الخاصة به، وليس من الكبل نفسه. بعض الكبلات تتميز بوجود موصلات مزودة بعروة قفل، فإذا كنت تحاول فصل هذا النوع من الكبلات، فاضغط على عروات القفل قبل فصل الكبل. وبينما تقوم بسحب الموصلات عن بعضها، حافظ على تساويها لكي تتجنب ثني أي من سنون الموصل. أيضاً، قبل توصيل الكبل، تأكد أنه قد تم توجيهه ومحاذاة الكبلين بطريقة صحيحة.

ملاحظة:



قد تظهر ألوان الكمبيوتر الخاص بك وبعض المكونات المحددة مختلفة عما هو مبيّن في هذا المستند.

لتجنب إتلاف الكمبيوتر، قم بإجراء الخطوات التالية قبل التعامل مع الأجزاء الداخلية للكمبيوتر.

1. تأكد أن سطح العمل مسطح ونظيف ولواقية غطاء الكمبيوتر من التعرض للحدوش.
2. قم بإيقاف تشغيل الكمبيوتر (انظر إيقاف تشغيل الكمبيوتر).
3. في حالة توصيل الكمبيوتر بجهاز إرساء (متصل) مثل قاعدة وسائط أو شريحة بطارية اختيارية، فقم بإلغاء توصيله.

تنبيه:



لفصل كبل الشبكة، قم أولاً بفصل الكبل عن الكمبيوتر، ثم افصله عن الجهاز المتصل بالشبكة.

4. افصل كل كبلات الشبكة عن الكمبيوتر.
5. قم بفصل الكمبيوتر وجميع الأجهزة المتصلة به من مأخذ التيار الكهربائي.
6. أغلق الشاشة وأقلب الكمبيوتر على وجهه على سطح مستو.

ملاحظة:

لتفادي تلف لوحة النظام، يجب إزالة البطارية الرئيسية قبل إجراء أعمال صيانة للكمبيوتر.

7. قم بإزالة البطارية الرئيسية.
8. اقلب الكمبيوتر إلى الجانب العلوي.
9. افتح الشاشة.
10. اضغط على زر التشغيل لتأريض لوحة النظام.

تنبيه:

للحماية من الصدمات الكهربائية، عليك دوماً بفصل الكمبيوتر عن مأخذ التيار الكهربائي قبل إزالة غطاء الكمبيوتر.

تنبيه:

قبل لمس أي شيء داخل الكمبيوتر، قم بتأريض نفسك بواسطة لمس سطح معدني غير مطلي، مثل السطح المعدني الموجود في الجزء الخلفي من الكمبيوتر. أثناء العمل، المس سطح معدني غير مطلي بشكل دوري لتضيق الكهرباء الساكنة والتي قد تلتصق المكونات الداخلية للكمبيوتر.

11. قم بإزالة أية بطاقات ExpressCards أو Smart Cards من الفتحات المناسبة.

إيقاف تشغيل الكمبيوتر

تنبيه:


لكي تتجنب فقد البيانات، قم بحفظ جميع الملفات المفتوحة وأغلقها ثم إنهاء جميع البرامج المفتوحة قبل أن توقف تشغيل الكمبيوتر.

1. إيقاف تشغيل نظام التشغيل:

– في Windows 8:

* استخدام جهاز يمكن للمس:

a. انتقل من الحافة اليمنى للشاشة، وافتح قائمة الاختصارات وحدد إصابات


b. حدد  ثم حدد إيقاف التشغيل

* استخدام ماوس:

a. قم بالإشارة إلى الركن الأيمن العلوي من الشاشة وانقر فوق إصابات


b. انقر فوق  وحدد إيقاف التشغيل

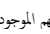
– في نظام التشغيل Windows 7:

1. انقر فوق  هنا

2. انقر فوق إيقاف التشغيل

أو

1. انقر فوق  هنا

2. انقر فوق السهم الموجود في الركن الأيمن السفلي من القائمة  كما هو موضح أدناه، ثم انقر فوق إيقاف التشغيل



2. تأكد من إيقاف تشغيل الكمبيوتر وجميع الأجهزة المتصلة به. في حالة عدم إيقاف تشغيل الكمبيوتر والأجهزة المتصلة به تلقائياً عندما تقوم بإيقاف تشغيل نظام التشغيل، اضغط مطولاً على زر التشغيل لنحو 4 ثوانٍ لإيقاف تشغيلها.

بعد العمل داخل جهاز الكمبيوتر

بعد استكمال أي من إجراءات إعادة التركيب، تأكد من توصيل أية أجهزة خارجية وطاقات وكبلات قبل تشغيل الكمبيوتر.

تنبيه:



لكي تتجنب إتلاف الكمبيوتر، استخدم البطارية المصممة لـ **Dell** الحاص هذا. لا تستخدم البطاريات المصممة لاجهزة كمبيوتر أخرى غير **Dell**.

1. صل أي اجهزة خارجية، مثل مضاعف المنافذ، أو شريحة البطارية، أو قاعدة الوسائط، وأعد وضع أي بطاقات (مثل ExpressCard).
2. قم بتوصيل أي كبلات هاتف أو شبكة بالكمبيوتر.

تنبيه:



توصيل كابل شبكة، قم أولاً بتوصيل الكابل بجهاز الشبكة ثم وصله بالكمبيوتر.

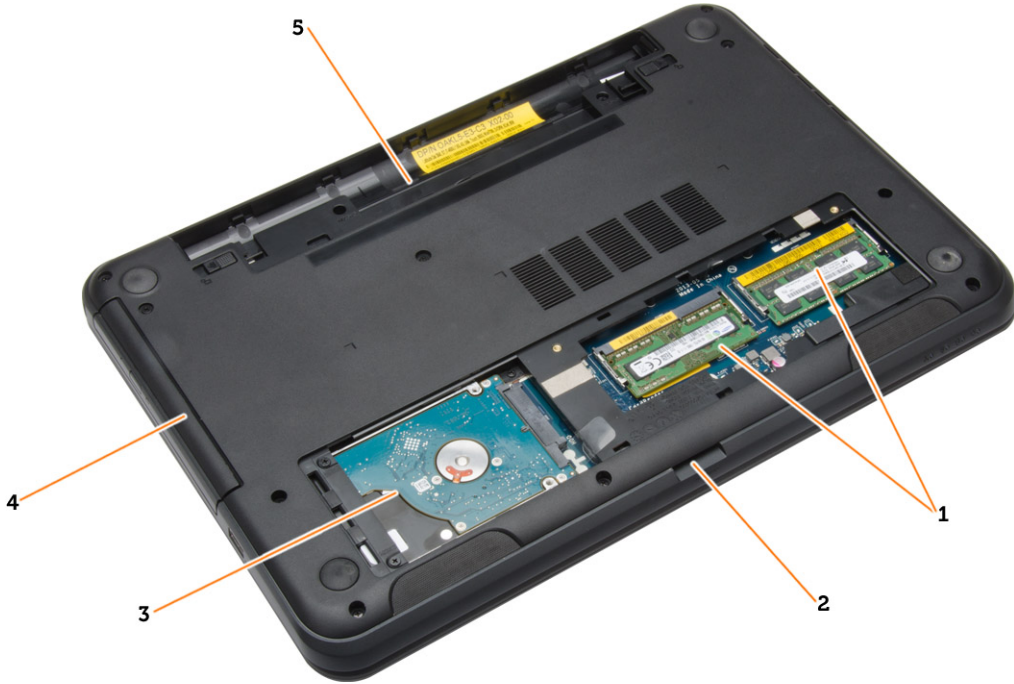
3. أعد وضع البطارية.
4. قم بتوصيل الكمبيوتر وكافة الاجهزة المتصلة بالماخذ الكهربائية الخاصة بها.
5. قم بتشغيل الكمبيوتر.

2

إزالة المكونات وتركيبها

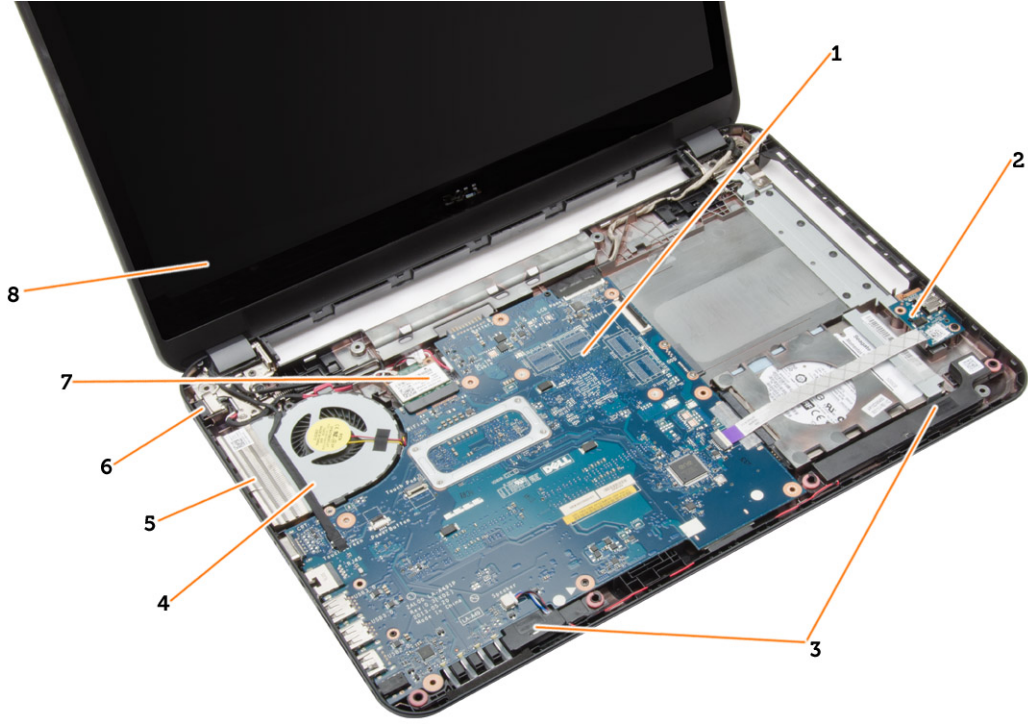
يوفر هذا القسم معلومات تفصيلية حول كيفية إزالة أو تركيب مكونات من الكمبيوتر.

نظرة عامة على النظام



4. محرك الأقراص الضوئية
5. حاوية البطارية

1. وحدة (وحدات) الذاكرة
2. فتحة بطاقة SD
3. محرك الأقراص الثابتة



- | | |
|-------------------------|--|
| 1. لوحة النظام | 6. موصل الطاقة |
| 2. لوحة الإدخال/الإخراج | 7. بطاقة الشبكة المحلية اللاسلكية (WLAN) |
| 3. مكبرات الصوت | 8. الشاشة |
| 4. مروحة النظام | |
| 5. وحدة امتصاص الحرارة | |

الأدوات الموصى باستخدامها

قد يتطلب تنفيذ الإجراءات الواردة في هذا المستند توفر الأدوات التالية:

- مفك صغير بسن مسطح
- مفك Phillips رقم 0#
- مفك Phillips رقم 1#
- مخطاط بلاستيكي صغير
- القرص المضغوط لبرنامج تحديث Flash BIOS

إزالة بطاقة SD

1. اتبع الإجراءات الواردة في قبل العمل داخل الكمبيوتر.
2. اضغط على بطاقة ذاكرة SD لتحريرها من الكمبيوتر.

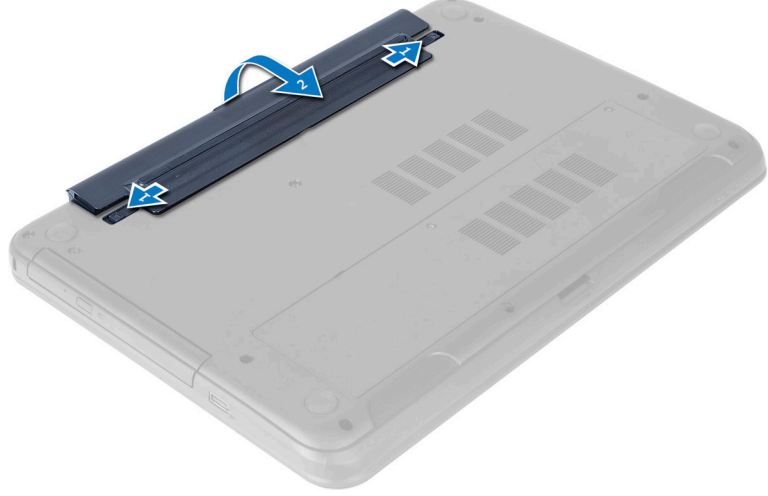


SD تركيب بطاقة

1. ادفع بطاقة الذاكرة داخل وحدة الحاوية الخاصة بها حتى تستقر في مكانها.
2. اتبع الاجراءات الواردة في بعد العمل داخل الكمبيوتر.

إخراج البطارية

1. اتبع الاجراءات الواردة في قبل العمل داخل الكمبيوتر.
2. قم بإزاحة مزلاج التحرير للخارج لإلغاء قفل البطارية وارفعها لإزالتها من الكمبيوتر.

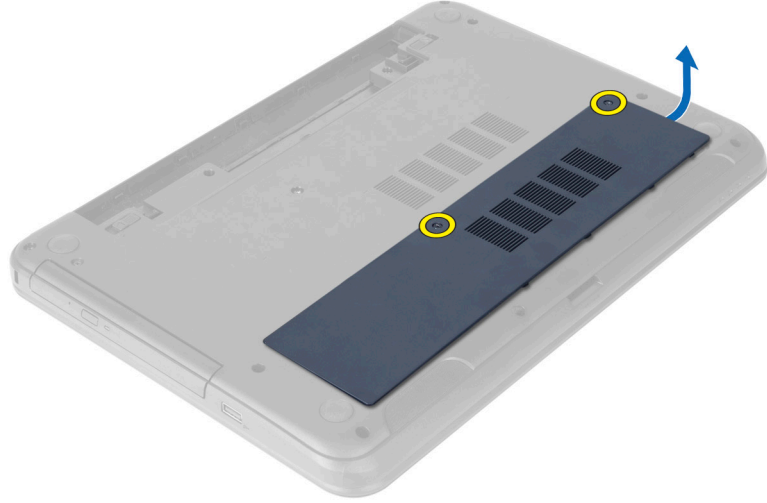


تركيب البطارية

1. أدخل البطارية في الفتحة الخاصة بها حتى تصدر نكه دليل على استقرارها في مكانها.
2. اتبع الاجراءات الواردة في بعد العمل داخل الكمبيوتر.

إزالة لوحة الدخول

1. اتبع الاجراءات الواردة في قبل العمل داخل الكمبيوتر.
2. أخرج البطارية.
3. فك المسامير المثبتة للوحة الدخول و قم بإزالتها من الكمبيوتر.

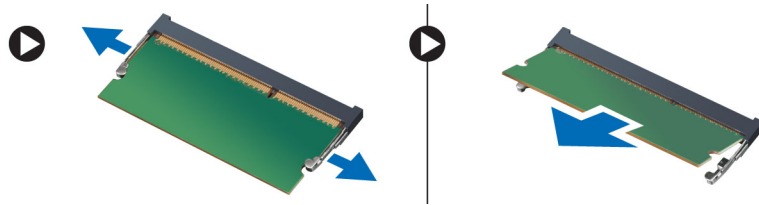


تركيب لوحة الدخول

1. تم بإزاحة لوحة الدخول داخل الفتحة الخاصة بها.
2. اربط المسامير المبتة للوحة الدخول في الكمبيوتر.
3. تم بتركيب البطارية.
4. اتبع الاجراءات الواردة في بعد العمل داخل الكمبيوتر.

إزالة وحدة الذاكرة

1. اتبع الاجراءات الواردة في قبل العمل داخل الكمبيوتر.
2. تم بإزالة:
 - (a) البطارية
 - (b) بطاقة SD
 - (c) لوحة الدخول
3. تم بفتي مشابك الاحتجاز بعيدًا عن وحدة الذاكرة حتى تبرز لاعلى. ارفع وحدة الذاكرة من المقبس الخاص بها في لوحة النظام.



تركيب وحدة الذاكرة

1. أدخل وحدة الذاكرة داخل مقبس الذاكرة واضغط عليه حتى يستقر في مكانه.
2. تم بتركيب:
 - (a) لوحة الدخول
 - (b) بطاقة SD
 - (c) البطارية
3. اتبع الاجراءات الواردة في بعد العمل داخل الكمبيوتر.

إزالة محرك الأقراص الثابتة

1. اتبع الإجراءات الواردة في قبل العمل داخل الكمبيوتر.

2. قم بإزالة:

(a) البطارية

(b) بطاقة SD

(c) لوحة الدخول

3. قم بإزالة المسامير اللولبية التي تثبت محرك الأقراص الثابتة بالكمبيوتر.



4. قم بإزاحة محرك الأقراص الثابتة لتحريره من الموصل الخاص به. ارفع العروة لإزالة محرك الأقراص الثابتة من الكمبيوتر.



5. قم بإزالة المسامير التي تثبت حامل محرك الأقراص الثابتة. ارفع المزلاج لإزالة حامل محرك الأقراص الثابتة من محرك الأقراص الثابتة.

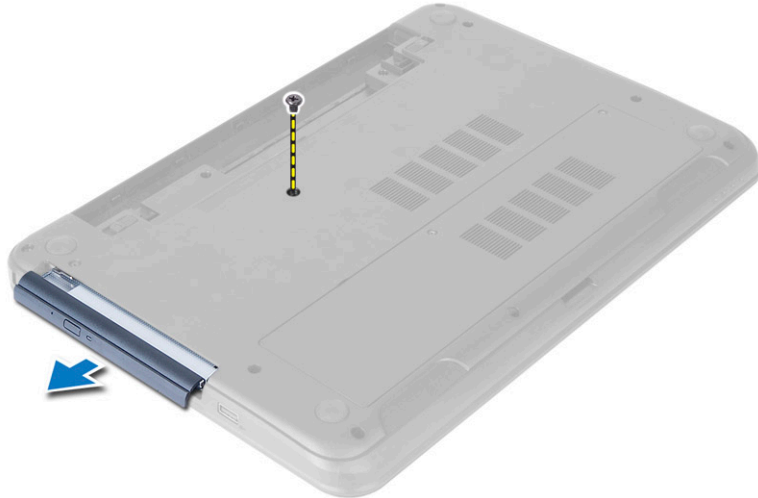


تركيب محرك الاقراص الثابتة

1. ضع محرك الاقراص الثابتة في حامل محرك الاقراص الثابتة، وتم تثبيت المزلاج.
2. اربط المسامير المثبتة لحامل محرك الاقراص الثابتة في محرك الاقراص الثابتة.
3. تم بإزاحة محرك الاقراص الثابتة في الفتحة الخاصة به في الكمبيوتر.
4. اربط المسامير المثبتة لمحرك الاقراص الثابتة في الكمبيوتر.
5. تم بتركيب:
 - (a) لوحة الدخول
 - (b) بطاقة SD
 - (c) البطارية
6. اتبع الاجراءات الواردة في بعد العمل داخل الكمبيوتر.

إزالة محرك الاقراص الضوئية

1. اتبع الاجراءات الواردة في قبل العمل داخل الكمبيوتر.
2. أخرج البطارية.
3. تم بإزالة المسار الذي يثبت محرك الاقراص الضوئية، وإزاحة محرك الاقراص الضوئية من علبة محرك الاقراص.



4. قم بإزالة المسامير المثبتة لحامل محرك الأقراص الضوئية في محرك الأقراص الضوئية، ثم بإزالة حامل محرك الأقراص الضوئية من محرك الأقراص الضوئية.



تركيب محرك الأقراص الضوئية

1. ضع حامل محرك الأقراص الضوئية على محرك الأقراص الضوئية.
2. اربط المسامير لتثبيت حامل محرك الأقراص الضوئية في محرك الأقراص الضوئية.
3. قم بإزاحة مجموعة محرك الأقراص الضوئية إلى داخل علبة محرك الأقراص في الكمبيوتر.
4. اربط المسار المثبت لمحرك الأقراص الضوئية في الكمبيوتر.
5. قم بتركيب البطارية.
6. اتبع الإجراءات الواردة في بعد العمل داخل الكمبيوتر.

إزالة لوحة المفاتيح

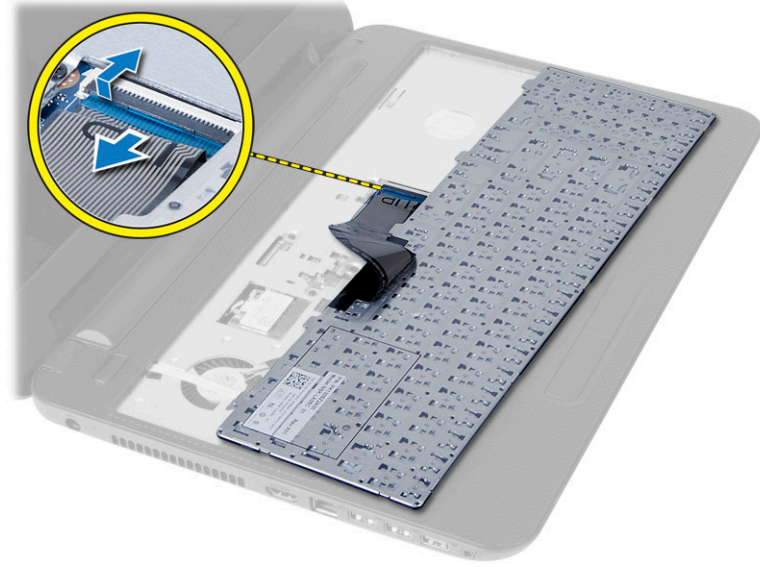
1. اتبع الإجراءات الواردة في قبل العمل داخل الكمبيوتر.
2. أخرج البطارية.
3. حرر لوحة المفاتيح بالضغط على العروات الموجودة في مسند راحة اليد.



4. قم بإزاحة لوحة المفاتيح باتجاه مجموعة الشاشة واقبل لوحة المفاتيح رأسًا على عقب فوق مسند راحة اليد.



5. افصل كبل لوحة المفاتيح من الموصل الموجود في لوحة النظام وارفع لوحة المفاتيح بعيدًا عن مسند راحة اليد.

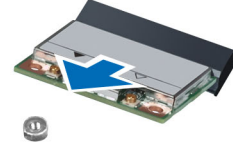
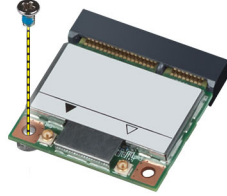
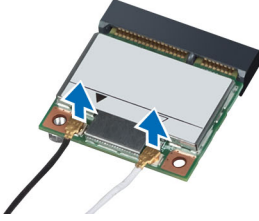


تركيب لوحة المفاتيح

1. صل كبل لوحة المفاتيح في الموصل الموجود في لوحة النظام.
2. قم بإزاحة لوحة المفاتيح في مكانها في الكمبيوتر وثبتها.
3. قم بتركيب البطارية.
4. اتبع الاجراءات الواردة في بعد العمل داخل الكمبيوتر.

إزالة بطاقة شبكة الاتصال المحلية اللاسلكية (WLAN)

1. اتبع الإجراءات الواردة في قبل العمل داخل الكمبيوتر.
2. تم بإزالة:
 - (a) البطارية
 - (b) لوحة المفاتيح
3. افصل كبلات الهوائي، وفك المسامير التي تثبت بطاقة WLAN بلوحة النظام، وارفع بطاقة WLAN من الكمبيوتر.

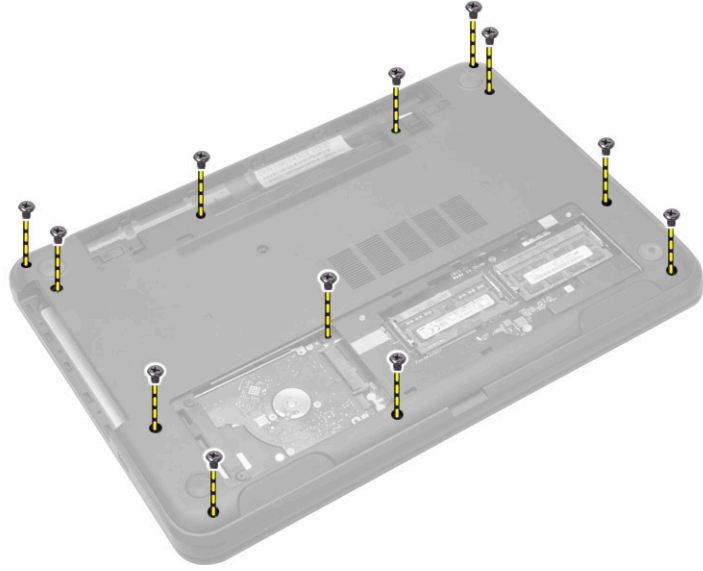


تركيب بطاقة الشبكة اللاسلكية محلية النطاق (WLAN)

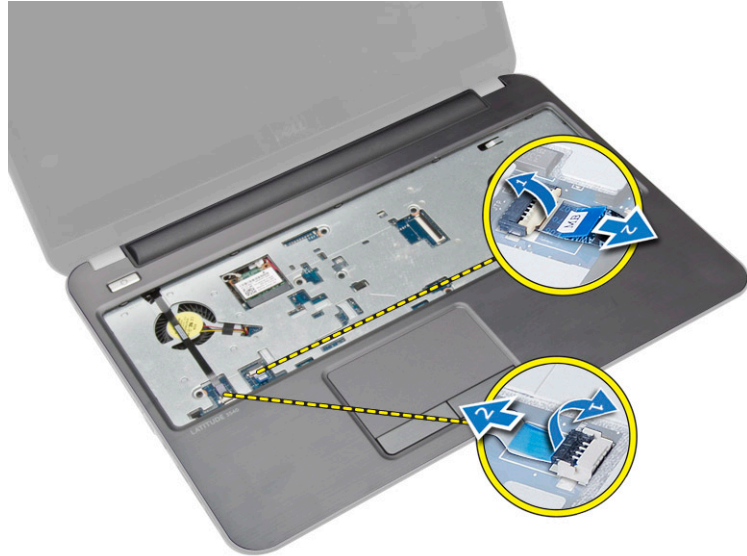
1. تم بإدخال بطاقة WLAN داخل الموصل بزواوية 45 درجة في الفتحة الخاصة بها.
2. صل كبلات الهوائي بالموصلات الخاصة بها والمميزة على بطاقة WLAN.
3. أحكم ربط المسامير اللولبية لتثبيت بطاقة الشبكة المحلية اللاسلكية (WLAN) في الكمبيوتر.
4. تم بتركيب:
 - (a) لوحة المفاتيح
 - (b) البطارية
5. اتبع الإجراءات الواردة في بعد العمل داخل الكمبيوتر.

إزالة مسند راحة اليد

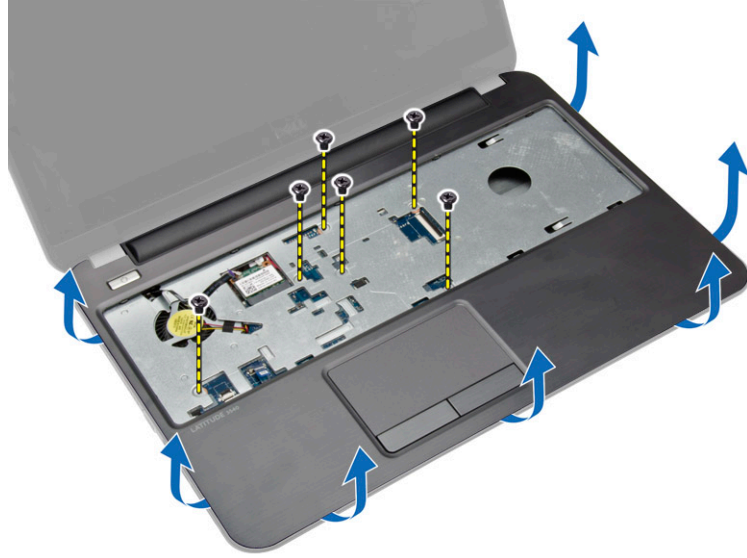
1. اتبع الإجراءات الواردة في قبل العمل داخل الكمبيوتر.
2. تم بإزالة:
 - (a) البطارية
 - (b) بطاقة SD
 - (c) لوحة الدخول
 - (d) محرك الأقراص الثابتة
 - (e) محرك أقراص ضوئي
 - (f) لوحة المفاتيح
3. تم بإزالة المسامير اللولبية التي تثبت مسند راحة اليد في الكمبيوتر.



4. اقلب الكمبيوتر وافصل كبل لوحة المس وكبل زر التشغيل من لوحة النظام.



5. قم بإزالة المسامير المثبتة لمساند راحة اليد في لوحة النظام. ارفع العروات الموجودة في مسند راحة اليد وحررها من الفتحات الموجودة في الكمبيوتر.



6. ارفع مسند راحة اليد بزاوية 45 درجة، وأخرجه من الكمبيوتر.



تركيب مسند راحة اليد

1. تم بمحاذاة مسند راحة اليد والضغط عليه في الكمبيوتر حتى يستقر في مكانه من جميع جوانبه.
2. تم بتوصيل كبل لوحة اللمس وكبلات زر التشغيل بلوحة النظام.
3. اربط المسامير لتثبيت مسند راحة اليد في لوحة النظام.
4. اقلب الكمبيوتر واربط المسامير المثبتة لمسند راحة اليد في الكمبيوتر.
5. تم بتثبيت:
 - (a) لوحة المفاتيح
 - (b) محرك الأقراص الضوئية
 - (c) محرك الأقراص الثابتة
 - (d) لوحة الدخول

بطاقة SD (e)

البطارية (f)

6. اتبع الاجراءات الواردة في بعد العمل داخل الكمبيوتر.

(I/O) إزالة لوحة الإدخال/الإخراج

1. اتبع الاجراءات الواردة في قبل العمل داخل الكمبيوتر.

2. قم بإزالة:

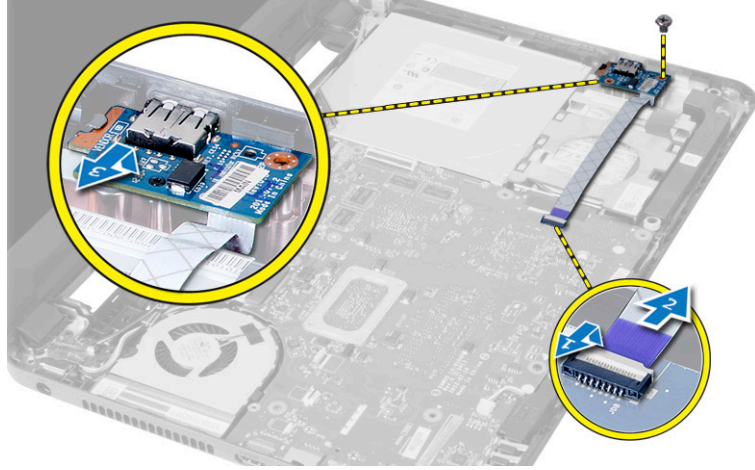
(a) البطارية

(b) لوحة الدخول

(c) لوحة المفاتيح

(d) مسند راحة اليد

3. افصل كبل الإدخال/الإخراج من لوحة النظام، و قم بإزالة المسار الذي يثبت لوحة الإدخال/الإخراج في الكمبيوتر، وارفع لوحة الإدخال/الإخراج من الكمبيوتر.



(I/O) تركيب لوحة الإدخال/الإخراج

1. ضع لوحة الإدخال/الإخراج (I/O) في الفتحة الخاصة بها.

2. أحكم ربط المسار اللولبي لتثبيت لوحة الإدخال/الإخراج في الكمبيوتر.

3. قم بتوصيل كبل لوحة I/O بلوحة النظام.

4. قم بتركيب:

(a) مسند راحة اليد

(b) لوحة المفاتيح

(c) لوحة الدخول

(d) البطارية

5. اتبع الاجراءات الواردة في بعد العمل داخل الكمبيوتر.

إزالة لوحة النظام

1. اتبع الاجراءات الواردة في قبل العمل داخل الكمبيوتر.

2. قم بإزالة:

(a) بطاقة SD

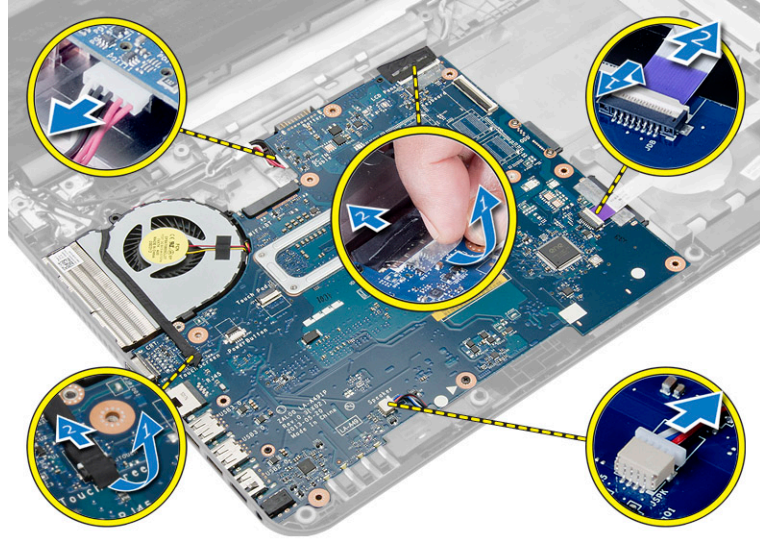
(b) البطارية

(c) لوحة الدخول

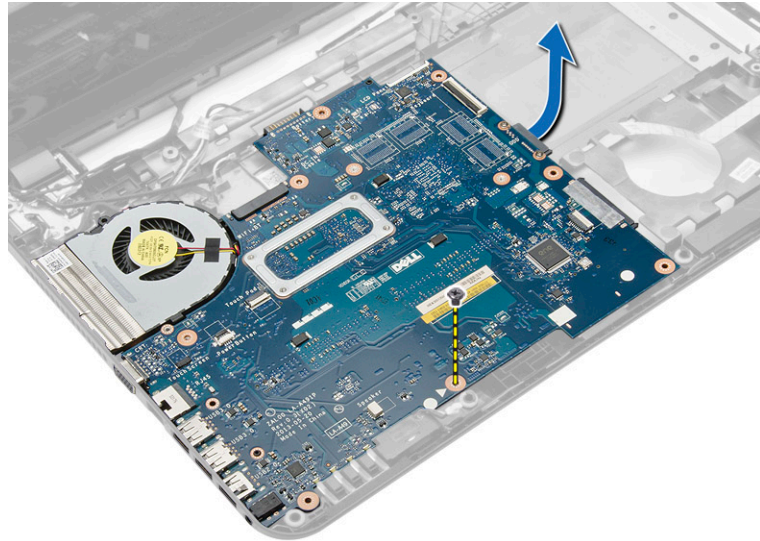
- (d) وحدة الذاكرة
- (e) محرك الأقراص الثابتة
- (f) محرك الأقراص الضوئية
- (g) لوحة المفاتيح
- (h) مسند راحة اليد
- (i) بطاقة الشبكة المحلية اللاسلكية (WLAN)

3. أفضل الكبلات التالية:

- (a) كبل الشاشة
- (b) كبل منفذ موصل التيار
- (c) كبل مكبر الصوت
- (d) كبل لوحة I/O
- (e) كبل اللمس (للكمبيوتر الذي يعمل باللمس فقط)



4. قم بإزالة المسبار المثبت للوحة النظام في الكمبيوتر، ثم ارفع لوحة النظام من الكمبيوتر.



تركيب لوحة النظام

1. قم بحاذاة لوحة النظام في الفتحة الخاصة بها في الكمبيوتر.
2. أحكم ربط المسبار المثبت للوحة النظام في الكمبيوتر.
3. قم بتوصيل الكبلات التالية بالموصلات الموجودة على لوحة النظام:
 - (a) كبل اللمس (للكمبيوتر الذي يعمل باللمس فقط)
 - (b) كبل لوحة I/O
 - (c) كبل مكبر الصوت
 - (d) كبل موصل التيار
 - (e) كبل الشاشة
4. قم بتثبيت:
 - (a) بطاقة الشبكة المحلية اللاسلكية (WLAN)
 - (b) مسند راحة اليد
 - (c) لوحة المفاتيح
 - (d) محرك الأقراص الضوئية
 - (e) محرك الأقراص الثابتة
 - (f) وحدة الذاكرة
 - (g) لوحة الدخول
 - (h) البطارية
 - (i) بطاقة SD
5. اتبع الاجراءات الواردة في بعد العمل داخل الكمبيوتر.

قم بإزالة البطارية الخلووية المصغرة

1. اتبع الاجراءات الواردة في قبل العمل داخل الكمبيوتر.
2. قم بإزالة:
 - (a) البطارية
 - (b) لوحة الدخول
 - (c) وحدة الذاكرة
 - (d) محرك الأقراص الثابتة
 - (e) محرك الأقراص الضوئية
 - (f) لوحة المفاتيح
 - (g) مسند راحة اليد
 - (h) بطاقة الشبكة المحلية اللاسلكية (WLAN)
 - (i) لوحة النظام
3. اقلب لوحة النظام وضعها على سطح مستوي.
4. افضل البطارية الخلووية المصغرة عن لوحة النظام.

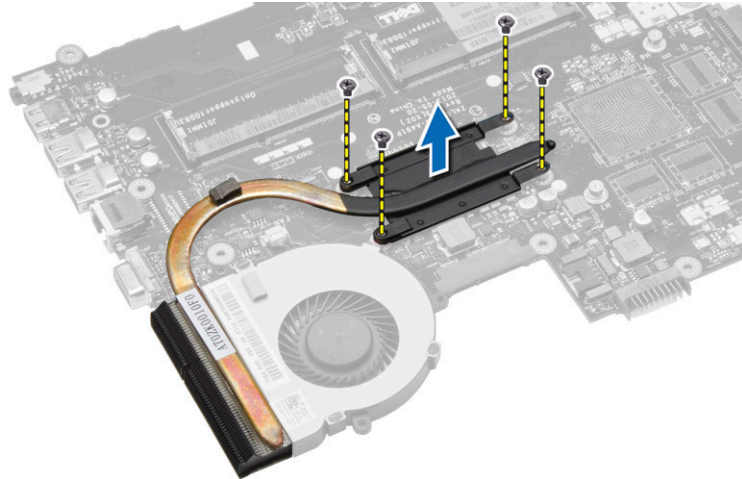


تركيب البطارية الخلوية المصغرة

1. ضع البطارية الخلوية المصغرة في فتحها.
2. قم بتركيب:
 - (a) لوحة النظام
 - (b) بطاقة الشبكة المحلية اللاسلكية (WLAN)
 - (c) مسند راحة اليد
 - (d) لوحة المفاتيح
 - (e) محرك الأقراص الضوئية
 - (f) محرك الأقراص الثابتة
 - (g) وحدة الذاكرة
 - (h) لوحة الدخول
 - (i) البطارية
3. اتبع الإجراءات الواردة في بعد العمل داخل الكمبيوتر.

إزالة المشتت الحراري

1. اتبع الإجراءات الواردة في قبل العمل داخل الكمبيوتر.
2. قم بإزالة:
 - (a) بطاقة SD
 - (b) البطارية
 - (c) لوحة الدخول
 - (d) وحدة الذاكرة
 - (e) محرك الأقراص الثابتة
 - (f) محرك الأقراص الضوئية
 - (g) لوحة المفاتيح
 - (h) مسند راحة اليد
 - (i) بطاقة الشبكة المحلية اللاسلكية (WLAN)
 - (j) لوحة النظام
3. اقلب لوحة النظام وضعها على سطح مستوي.
4. قم بإزالة المسامير المثبتة للمشتت الحراري في لوحة النظام. ارفع المشتت الحراري من لوحة النظام.

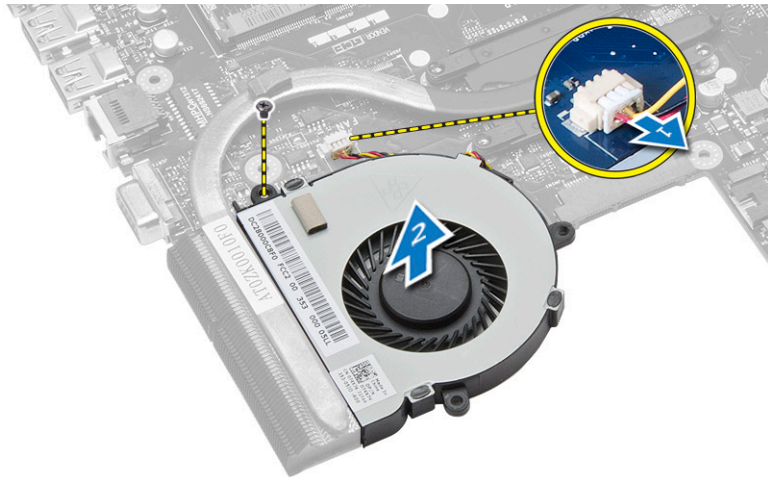


تركيب المشتت الحراري

1. اضبط المشتت الحراري في مكانه على لوحة النظام.
2. اربط المسامير لتثبيت المشتت الحراري في لوحة النظام.
3. تم تركيب:
 - (a) لوحة النظام
 - (b) مسند راحة اليد
 - (c) لوحة المفاتيح
 - (d) محرك الأقراص الضوئية
 - (e) محرك الأقراص الثابتة
 - (f) وحدة الذاكرة
 - (g) بطاقة الشبكة المحلية اللاسلكية (WLAN)
 - (h) لوحة الدخول
 - (i) بطاقة SD
 - (j) البطارية
4. اتبع الاجراءات الواردة في بعد العمل داخل الكمبيوتر.

إزالة مروحة النظام

1. اتبع الاجراءات الواردة في قبل العمل داخل الكمبيوتر.
2. تم بإزالة:
 - (a) البطارية
 - (b) لوحة الدخول
 - (c) وحدة الذاكرة
 - (d) محرك الأقراص الثابتة
 - (e) محرك الأقراص الضوئية
 - (f) لوحة المفاتيح
 - (g) مسند راحة اليد
 - (h) بطاقة الشبكة المحلية اللاسلكية (WLAN)
 - (i) لوحة النظام
3. تم بإجراء الخطوات كما هو موضح في الشكل:
 - (a) افصل كبل المروحة المتصلة بلوحة النظام.
 - (b) تم بإزالة المسامير المثبت لمروحة النظام في لوحة النظام.
 - (c) افصل مروحة النظام عن لوحة النظام.

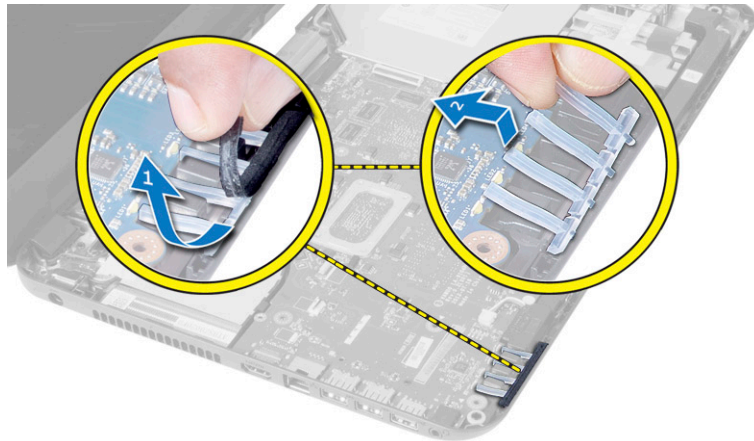


تركيب مروحة النظام

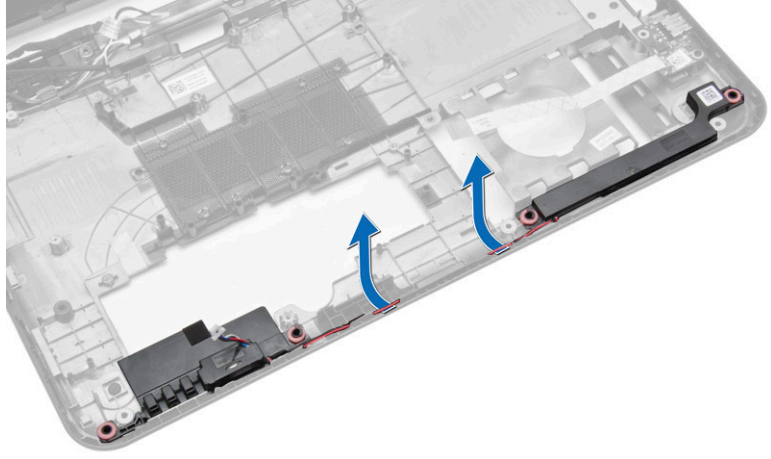
1. تم بحاذة مروحة النظام في مكانها على لوحة النظام.
2. أحكم ربط المسبار لتثبيت مروحة النظام بلوحة النظام.
3. صل كبل مروحة النظام في لوحة النظام.
4. تم بتركيب:
 - (a) لوحة النظام
 - (b) بطاقة الشبكة المحلية اللاسلكية (WLAN)
 - (c) مسند راحة اليد
 - (d) لوحة المفاتيح
 - (e) محرك الأقراص الضوئية
 - (f) محرك الأقراص الثابتة
 - (g) وحدة الذاكرة
 - (h) لوحة الدخول
 - (i) البطارية
5. اتبع الاجراءات الواردة في بعد العمل داخل الكمبيوتر.

إزالة مكبر الصوت

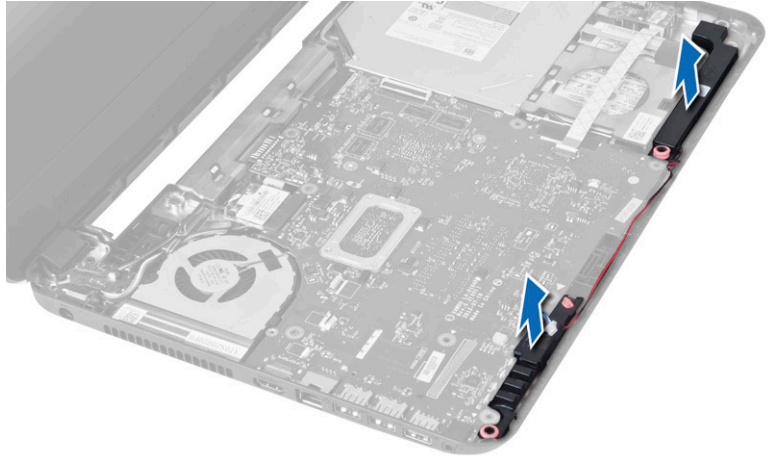
1. اتبع الاجراءات الواردة في قبل العمل داخل الكمبيوتر.
2. تم بإزالة:
 - (a) البطارية
 - (b) بطاقة SD
 - (c) لوحة الدخول
 - (d) وحدة الذاكرة
 - (e) محرك الأقراص الثابتة
 - (f) محرك الأقراص الضوئية
 - (g) لوحة المفاتيح
 - (h) مسند راحة اليد
 - (i) بطاقة الشبكة المحلية اللاسلكية (WLAN)
 - (j) لوحة النظام
3. تم بإزالة الشريط الذي يثبت أنابيب LED السيليكون في الكمبيوتر. تم برفع أنابيب LED السيليكون، وإزالتها من الكمبيوتر.



4. تم بتحرير كبلات مكبر الصوت من قناة التوجيه الخاصة بها.



5. ارفع مجموعة مكبر الصوت خارج الكمبيوتر.



تركيب مكبرات الصوت

1. ضع مكبرات الصوت في الفتحة الخاصة بها وقم بتوجيه الكبلات من خلال الفتحات.
2. ضع أنابيب LED السيليكون في الكمبيوتر.
3. ثبت الشريط المثبت لأنابيب LED السيليكون في الكمبيوتر.
4. تم تركيب:

- (a) لوحة النظام
- (b) بطاقة الشبكة المحلية اللاسلكية (WLAN)
- (c) مسند راحة اليد
- (d) لوحة المفاتيح
- (e) محرك الأقراص الضوئية
- (f) محرك الأقراص الثابتة
- (g) وحدة الذاكرة
- (h) لوحة الدخول
- (i) بطاقة SD
- (j) البطارية

5. اتبع الإجراءات الواردة في بعد العمل داخل الكمبيوتر.

إزالة مجموعة الشاشة (المس)

تحذير:



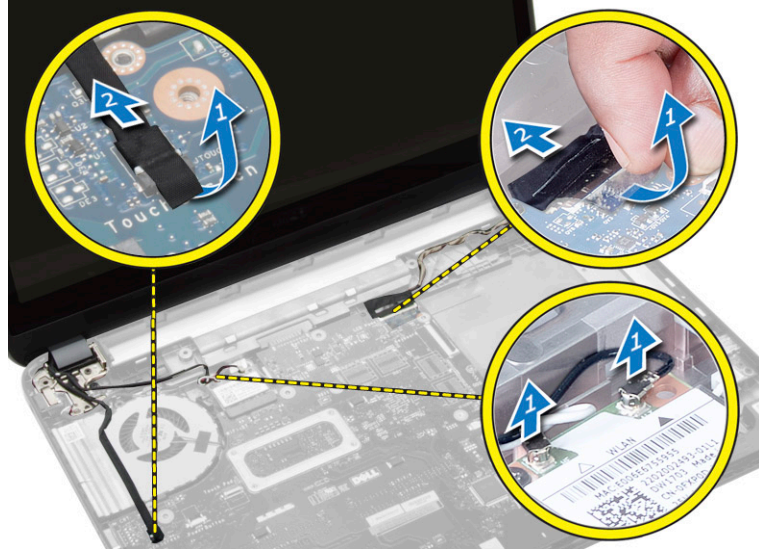
لنظام المس، مجموعة الشاشة عبارة عن مكون فردي، ويجب ألا يتم تفكيكها أيضًا.

1. اتبع الإجراءات الواردة في قبل العمل داخل الكمبيوتر.

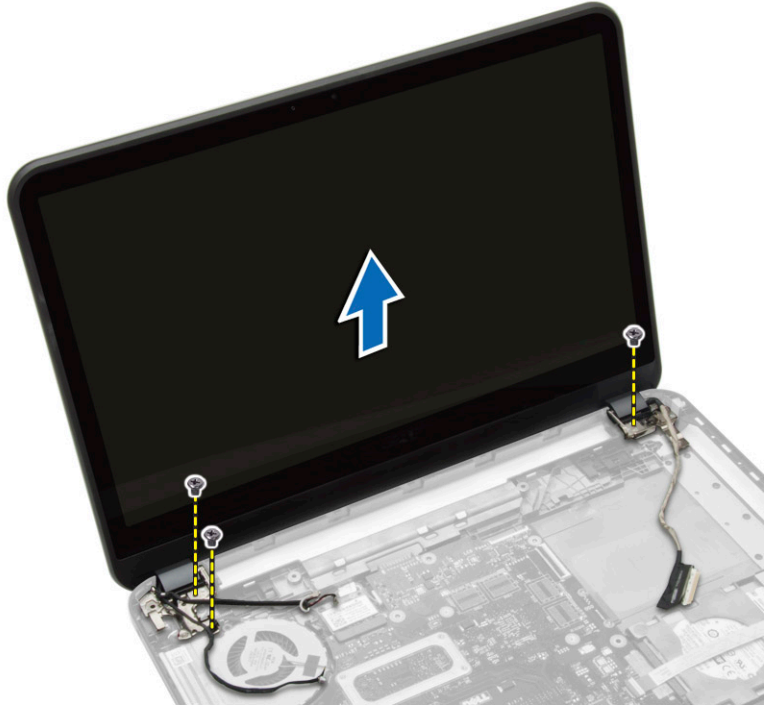
2. قم بإزالة:

- (a) البطارية
- (b) لوحة الدخول
- (c) وحدة الذاكرة
- (d) محرك الأقراص الثابتة
- (e) محرك الأقراص الضوئية
- (f) لوحة المفاتيح
- (g) مسند راحة اليد

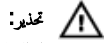
3. افصل كبل المس وكبل الشاشة. افصل كبلات الهوائي من بطاقة WLAN.



4. قم بإزالة المسامير التي تثبت مجموعة الشاشة بالكمبيوتر. ارفع مجموعة الشاشة من الكمبيوتر.



تركيب مجموعة الشاشة (اللمس)



تحذير: لنظام اللمس، مجموعة الشاشة عبارة عن مكون فردي، ويجب ألا يتم تفكيكها أيضًا.

1. ضع مجموعة الشاشة على الكمبيوتر وأحكام ربط المسامير لتثبيتها بالكمبيوتر.
2. تم توصيل كبل اللمس وكبل الشاشة بلوحة النظام.
3. صل كبلات الهوائي ببطاقة WLAN.
4. اقلب الكمبيوتر واربط المسامير المثبتة لمجموعة الشاشة في الكمبيوتر.
5. تم تركيب:

(a) مسند راحة اليد

(b) لوحة المفاتيح

(c) محرك الأقراص الضوئية

(d) محرك الأقراص الثابتة

(e) وحدة الذاكرة

(f) لوحة الدخول

(g) البطارية

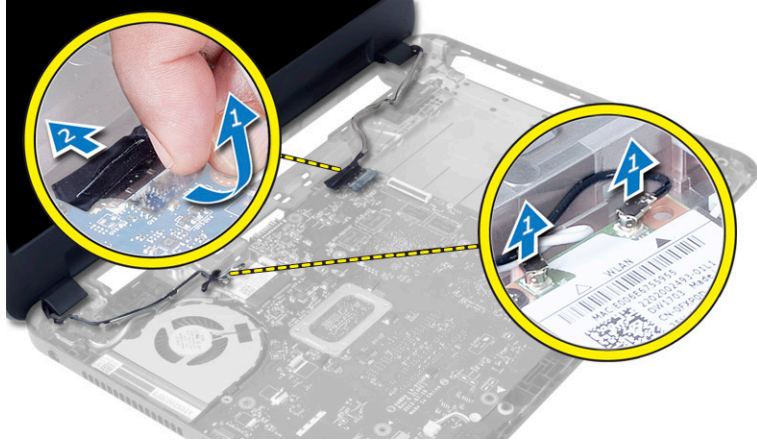
6. اتبع الإجراءات الواردة في بعد العمل داخل الكمبيوتر.

إزالة مجموعة الشاشة

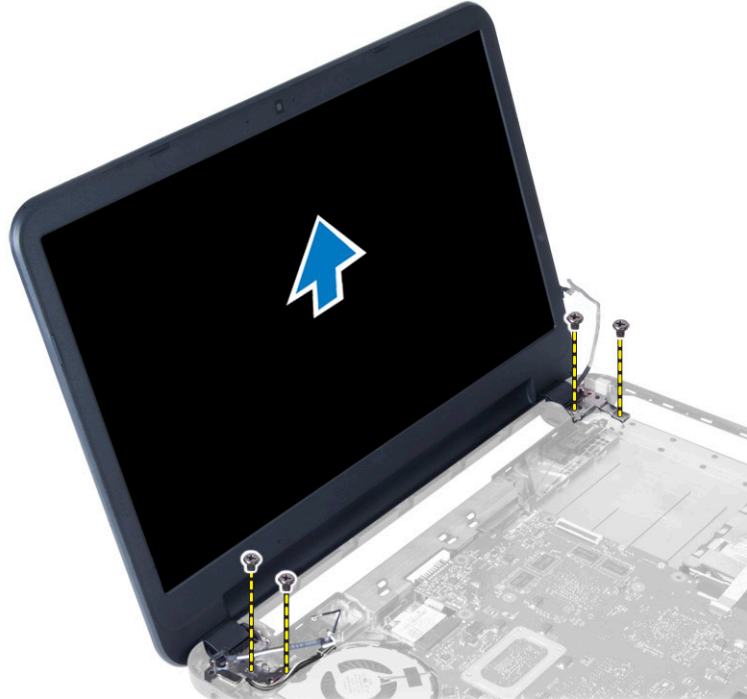
1. اتبع الإجراءات الواردة في قبل العمل داخل الكمبيوتر.
2. تم بإزالة:
 - (a) البطارية
 - (b) لوحة الدخول

- (c) وحدة الذاكرة
- (d) محرك الأقراص الثابتة
- (e) محرك الأقراص الضوئية
- (f) لوحة المفاتيح
- (g) مسند راحة اليد

3. قم بإزالة الشريط الذي يثبت كبلات الشاشة والكاميرا في لوحة النظام. افصل الكبلات من الموصل الخاص بها في لوحة النظام. افصل كبلات الهوائي من بطاقة WLAN.



4. قم بإزالة المسامير التي تثبت مجموعة الشاشة بالكمبيوتر. وافرغ مجموعة الشاشة خارج الكمبيوتر.



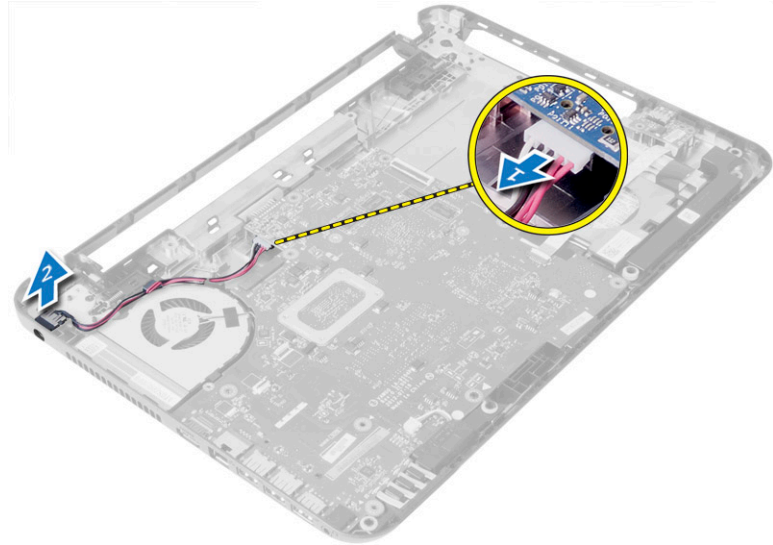
تركيب مجموعة الشاشة

1. ضع مجموعة الشاشة على الكمبيوتر.
2. أحكم ربط المسامير اللولبية التي تثبت مجموعة الشاشة في الكمبيوتر.
3. صل كبلات الهوائي بطاقة WLAN.

4. صل كبلات الشاشة وموصل التيار بلوحة النظام.
5. ثبت الشريط المثبت لكبل الشاشة والكاميرا بالكمبيوتر.
6. قم بتثبيت:
 - (a) مسند راحة اليد
 - (b) لوحة المفاتيح
 - (c) محرك الأقراص الضوئية
 - (d) محرك الأقراص الثابتة
 - (e) وحدة الذاكرة
 - (f) لوحة الدخول
 - (g) البطارية
7. اتبع الإجراءات الواردة في بعد العمل داخل الكمبيوتر.

إزالة موصل التيار

1. اتبع الإجراءات الواردة في قبل العمل داخل الكمبيوتر.
2. قم بإزالة:
 - (a) البطارية
 - (b) لوحة الدخول
 - (c) محرك الأقراص الثابتة
 - (d) محرك الأقراص الضوئية
 - (e) لوحة المفاتيح
 - (f) مسند راحة اليد
 - (g) بطاقة الشبكة المحلية اللاسلكية (WLAN)
 - (h) مجموعة الشاشة
3. قم بإجراء الخطوات التالية كما هو موضح في الشكل:
 - (a) افصل كبل موصل التيار وحرر كبل موصل التيار من قناة التوجيه.
 - (b) قم بإزالة موصل التيار من الكمبيوتر.



تركيب موصل التيار

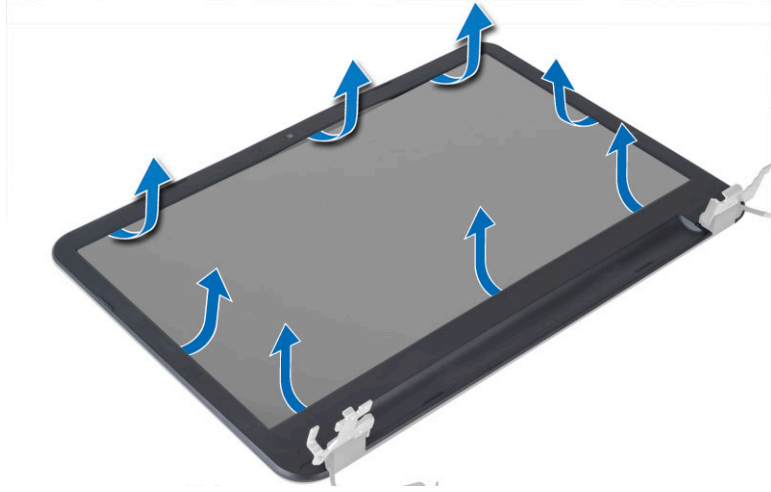
1. قم بحاذة موصل التيار في مكانه في الكمبيوتر.
2. حرر كبل موصل التيار من قناة التوجيه.
3. صل كبل موصل التيار الكهربائي بلوحة النظام.
4. قم بتركيب:
 - (a) مجموعة الشاشة
 - (b) بطاقة الشبكة المحلية اللاسلكية (WLAN)
 - (c) مسند راحة اليد
 - (d) لوحة المفاتيح
 - (e) اللوحة البصرية
 - (f) محرك الأقراص الثابتة
 - (g) لوحة الدخول
 - (h) البطارية
5. اتبع الإجراءات الواردة في بعد العمل داخل الكمبيوتر.

إزالة إطار الشاشة

1. اتبع الإجراءات الواردة في قبل العمل داخل الكمبيوتر.
2. قم بإزالة:
 - (a) البطارية
 - (b) بطاقة SD
 - (c) لوحة الدخول
 - (d) وحدة الذاكرة
 - (e) بطاقة الشبكة المحلية اللاسلكية (WLAN)
 - (f) محرك الأقراص الثابتة
 - (g) محرك الأقراص الضوئية
 - (h) لوحة المفاتيح
 - (i) مسند راحة اليد
 - (j) لوحة النظام
 - (k) مجموعة الشاشة
3. اضغط على أغطية المفصلة على الجانب. قم برفع أغطية المفصلة وإزالتها من الكمبيوتر.



4. قم بتهيئة حواف إطار الشاشة، ثم بإزالة إطار الشاشة من الكمبيوتر.



تركيب إطار الشاشة

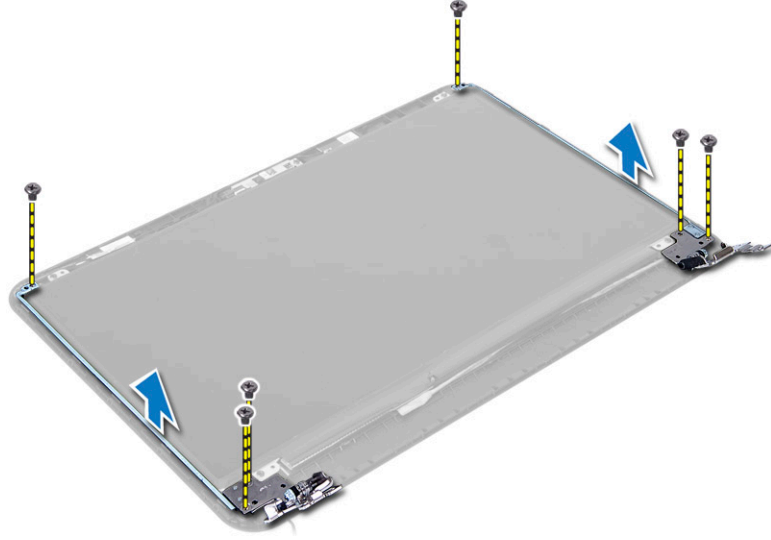
1. قم بمحاذاة إطار الشاشة في مكانه وثبته.
2. قم بمحاذاة أغطية المفصلة في مجموعة الشاشة، وثبت الأغطية في مكانها.
3. قم بتركيب:
 - (a) مجموعة الشاشة
 - (b) لوحة النظام
 - (c) مسند راحة اليد
 - (d) لوحة المفاتيح
 - (e) محرك الأقراص الضوئية
 - (f) محرك الأقراص الثابتة
 - (g) وحدة الذاكرة
 - (h) بطاقة الشبكة المحلية اللاسلكية (WLAN)
 - (i) لوحة الدخول
 - (j) بطاقة SD
 - (k) البطارية
4. اتبع الإجراءات الواردة في بعد العمل داخل الكمبيوتر.

إزالة مفصلات الشاشة

1. اتبع الإجراءات الواردة في قبل العمل داخل الكمبيوتر.
2. قم بإزالة:
 - (a) البطارية
 - (b) بطاقة SD
 - (c) لوحة الدخول
 - (d) وحدة الذاكرة
 - (e) بطاقة الشبكة المحلية اللاسلكية (WLAN)
 - (f) محرك الأقراص الثابتة
 - (g) محرك الأقراص الضوئية
 - (h) لوحة المفاتيح
 - (i) مسند راحة اليد

- (j) لوحة النظام
- (k) مجموعة الشاشة
- (l) إطار الشاشة

3. قم بإزالة المسامير التي تثبت مفصلات الشاشة في مجموعة الشاشة. ارفع مفصلات الشاشة خارج لوحة الشاشة.



تركيب مفصلات الشاشة

1. ضع مفصلات الشاشة في مكانها.
2. أحكم ربط المسامير اللولبية لتثبيت مفصلات الشاشة بمجموعة الشاشة.
3. قم بتركيب:

- (a) إطار الشاشة
- (b) مجموعة الشاشة
- (c) لوحة النظام
- (d) مسند راحة اليد
- (e) لوحة المفاتيح
- (f) محرك الأقراص الضوئية
- (g) محرك الأقراص الثابتة
- (h) وحدة الذاكرة
- (i) بطاقة الشبكة المحلية اللاسلكية (WLAN)
- (j) لوحة الدخول
- (k) بطاقة SD
- (l) البطارية

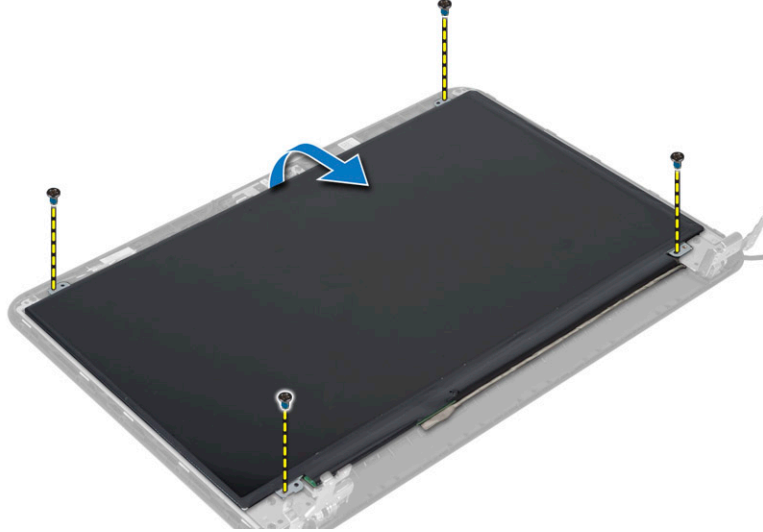
4. اتبع الإجراءات الواردة في بعد العمل داخل الكمبيوتر.

إزالة لوحة الشاشة

1. اتبع الإجراءات الواردة في قبل العمل داخل الكمبيوتر.
2. قم بإزالة:
 - (a) البطارية
 - (b) بطاقة SD
 - (c) لوحة الدخول

- (d) وحدة الناكرة
- (e) بطاقة الشبكة المحلية اللاسلكية (WLAN)
- (f) محرك الأقراص الثابتة
- (g) محرك الأقراص الضوئية
- (h) لوحة المفاتيح
- (i) مسند راحة اليد
- (j) لوحة النظام
- (k) مجموعة الشاشة
- (l) إطار الشاشة
- (m) مفصلات الشاشة

3. قم بإزالة المسامير التي تثبت لوحة الشاشة في مجموعة الشاشة. ارفع لوحة الشاشة واقبلها للوصول إلى كبل الشاشة.



4. قم بإزالة الشريط المثبت لكبل الشاشة وافصل الكبل من الموصل. قم بإزالة لوحة الشاشة من مجموعة الشاشة.

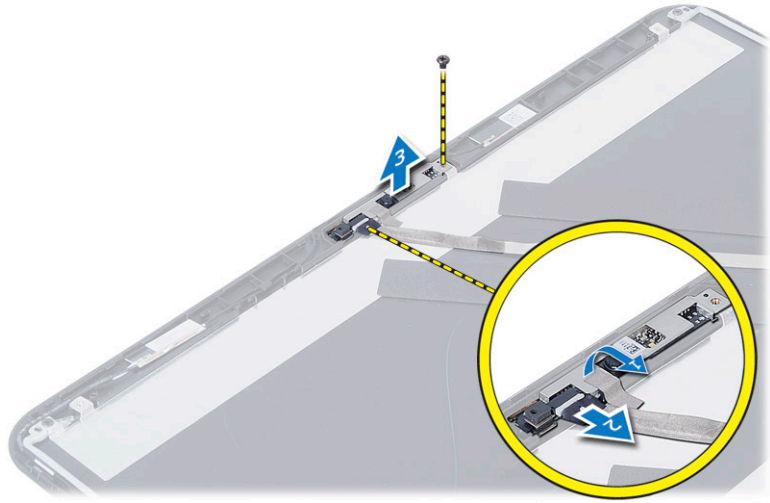


تركيب لوحة الشاشة

1. صل كبل الشاشة بلوحة الشاشة.
2. تم بتثبيت الشريط المثبت لكل الشاشة.
3. ضع لوحة الشاشة على مجموعة الشاشة.
4. أحكم ربط المسامير اللولبية لتثبيت لوحة الشاشة في مجموعة الشاشة.
5. تم بتركيب:
 - (a) مفصلات الشاشة
 - (b) إطار الشاشة
 - (c) مجموعة الشاشة
 - (d) لوحة النظام
 - (e) مسند راحة اليد
 - (f) لوحة المفاتيح
 - (g) محرك الأقراص الضوئية
 - (h) محرك الأقراص الثابتة
 - (i) وحدة الذاكرة
 - (j) بطاقة الشبكة المحلية اللاسلكية (WLAN)
 - (k) لوحة الدخول
 - (l) بطاقة SD
 - (m) البطارية
6. اتبع الإجراءات الواردة في بعد العمل داخل الكمبيوتر.

إزالة وحدة الكاميرا

1. اتبع الإجراءات الواردة في قبل العمل داخل الكمبيوتر.
2. تم بإزالة:
 - (a) البطارية
 - (b) وحدة الذاكرة
 - (c) محرك الأقراص الثابتة
 - (d) محرك الأقراص الضوئية
 - (e) لوحة المفاتيح
 - (f) مسند راحة اليد
 - (g) مجموعة الشاشة
 - (h) إطار الشاشة
3. تم بإزالة المسامير، وإخلع الشريط وافصل كبل الكاميرا من الموصل وقم بإزالة وحدة الكاميرا من مجموعة الشاشة.



تركيب وحدة الكاميرا

1. تم توصيل كبل الكاميرا بالموصل الموجود في وحدة الكاميرا.
2. تم بمحاذاة وحدة الكاميرا في مكانها على مجموعة الشاشة.
3. اربط المسار المثبت لوحدة الكاميرا في مجموعة الشاشة.
4. ثبت الشريط بوحدة الكاميرا.
5. تم بتركيب:
 - (a) إطار الشاشة
 - (b) مجموعة الشاشة
 - (c) مسند راحة اليد
 - (d) لوحة المفاتيح
 - (e) محرك الأقراص الضوئية
 - (f) محرك الأقراص الثابتة
 - (g) وحدة الذاكرة
 - (h) البطارية
6. اتبع الإرشادات الموجودة في بعد العمل داخل الكمبيوتر.

إعداد النظام

يتيح لك ضبط النظام إمكانية التحكم في مكونات الكمبيوتر وتحديد خيارات مستوى BIOS. من ضبط النظام، يمكنك:

- تم بتغيير ضبط NVRAM بعد إضافة المكونات أو إزالتها
- عرض تكوين مكونات النظام
- تمكين أو تعطيل الإهمزة المتكاملة
- تعيين الاداء وعتبات إدارة الطاقة
- إدارة أمان الكمبيوتر

تسلسل التمهيد

يتيح لك تسلسل التمهيد إمكانية تجاوز ترتيب جهاز التمهيد المحدد من قبل النظام ويقوم بالتمهيد مباشرة إلى جهاز محدد (على سبيل المثال: محرك الأقراص الضوئية أو محرك الأقراص الثابتة). أثناء اختبار التشغيل الذاتي (POST)، عند ظهور شعار Dell، يمكنك:

- الوصول إلى إعداد النظام من خلال الضغط على المفاتيح <F2>
- إظهار قائمة تمهيد تظهر لمرة واحدة عن طريق الضغط على المفاتيح <F12>

تعرض قائمة التمهيد الأولى الجهاز الذي يمكنك التمهيد منه متضمنًا خيار التشخيص. خيارات قائمة التمهيد هي:

- محرك الأقراص القابلة للإزالة (في حالة توفره)
- محرك الأقراص STXXXX

ملاحظة: يشير XXX إلى رقم محرك أقراص SATA.

- محرك الأقراص الضوئية
- التشخيصات

ملاحظة: عند اختيار التشخيصات، سيتم عرض شاشة تشخيصات ePSA.

يعرض أيضًا تسلسل التمهيد الخيار الخاص بالوصول إلى شاشة ضبط النظام.

مفاتيح الانتقال

يعرض الجدول التالي مفاتيح انتقال ضبط النظام.

ملاحظة: بالنسبة لغالبية خيارات ضبط النظام، فإن التغييرات التي تقوم بها يتم تسجيلها ولكن لا تسري حتى تعيد تشغيل النظام.

جدول 1. مفاتيح الانتقال

المفاتيح	الانتقال
السهم لأعلى	ينتقل إلى الحقل السابق.
السهم لأسفل	ينتقل إلى الحقل التالي.
<Enter>	يتيح لك إمكانية تحديد قيمة في الحقل المحدد (في حالة تطبيقه) أو اتباع الارتباط الموجود في الحقل.

المفتاح	الامتثال
شريط المسافة	تقوم بتكبير أو طي قائمة منسدلة، في حالة تطبيقها.
<Tab>	تنقل إلى منطقة التركيز التالية.
<Esc>	ينتقل إلى الصفحة التالية حتى تعرض الشاشة الرئيسية. يؤدي الضغط على <Esc> في الشاشة الرئيسية إلى عرض رسالة تطالبك بحفظ أي تغييرات غير محفوظة ويعيد تشغيل النظام.
<F1>	تعرض ملف تعليمات ضبط النظام.

خيارات إعداد النظام

ملاحظة:

تختلف خيارات ضبط النظام حسب موديل الكمبيوتر.

تسرد علامة التبويب "الرئيسية" ميزات الأجهزة الأساسية للكمبيوتر. يحدد الجدول التالي وظيفة كل خيار.

جدول 2. الخيارات الرئيسية

الخيار	الوصف
System Time	يسمح لك بإعادة تعيين الوقت في الساعة الداخلية للكمبيوتر.
System Date	يسمح لك بإعادة تعيين التاريخ في التقويم الداخلي للكمبيوتر.
BIOS Version	تعرض إصدار BIOS.
Product Name	تعرض اسم المنتج ورقم الموديل.
Service Tag	تعرض رمز الخدمة الخاص بالكمبيوتر.
Asset Tag	تعرض رمز الاصل الخاص بالكمبيوتر (في حالة توفره).
CPU Type	يعرض نوع المعالج.
CPU Speed	تعرض سرعة المعالج.
CPU ID	تعرض معرف المعالج.
CPU Cache	
L1 Cache	يعرض حجم ذاكرة التخزين المؤقتة للمعالج L1.
L2 Cache	يعرض حجم ذاكرة التخزين المؤقتة للمعالج L2.
L3 Cache	يعرض حجم ذاكرة التخزين المؤقتة للمعالج L3.
Fixed HDD	تعرض رقم الموديل وسعة محرك الأقراص الثابتة.
SATA ODD	تعرض رقم الموديل وسعة محرك الأقراص الضوئية.
AC Adapter Type	تعرض نوع محمل التيار المتردد.
Total Memory	تعرض الذاكرة المثبتة في الكمبيوتر.
System Memory Speed	تعرض سرعة الذاكرة.

تتيح لك علامة التبويب "خيارات متقدمة" إمكانية تعيين وظائف عديدة تؤثر على مستوى أداء الكمبيوتر. يوضح الجدول التالي وظيفة كل قسم والقيمة الافتراضية الخاصة به.

جدول 3. Advance Options

الميار	الوصف
Intel SpeedStep	تتمكين أو تعطيل ميزة Intel SpeedStep. الخيار الافتراضي يكون Enabled (تمكين)
Virtualization	تتمكين أو تعطيل ميزة Intel Virtualization. الخيار الافتراضي يكون Enabled (تمكين)
Integrated NIC	تتمكين أو تعطيل إمداد الطاقة إلى بطاقة شبكة على اللوحة. الخيار الافتراضي يكون Enabled (تمكين)
USB Emulation	تتمكين أو تعطيل ميزة USB emulation. الخيار الافتراضي يكون Enabled (تمكين)
USB Wake Support	يتيح لاهزمة USB إمكانية تنبيه الكمبيوتر من وضع الاستعداد. يتم تمكين هذه الميزة فقط عند توصيل محامٍ التيار المتردد. الخيار الافتراضي يكون Disabled (تعطيل)
SATA Operation	قم بتغيير وضع وحدة تحكم SATA إلى ATA أو AHCI. الخيار الافتراضي يكون AHCI
Adapter Warnings	يقوم بتمكين أو تعطيل تحذيرات المهام. الخيار الافتراضي يكون Enabled (تمكين)
Function Key Behavior	يحدد سلوك مفتاح الوظيفة <Fn>. الخيار الافتراضي يكون Function key first (مفتاح الوظيفة أولاً)
Battery Health	تحدد حالة البطارية.
Miscellaneous Devices	تتيح لك هذه الحقول إمكانية تمكين أو تعطيل أجهزة عديدة على اللوحة.
External USB Ports	يقوم بتمكين أو تعطيل منافذ USB الخارجية. الخيار الافتراضي يكون Enabled (تمكين)
USB debug	يقوم بتمكين أو تعطيل إصلاح أخطاء USB. الخيار الافتراضي يكون Disabled (تعطيل)

تعرض علامة التبويب Security (الأمان) حالة الأمان وتسمح لك بإدارة ميزات الأمان المتوفرة بالكمبيوتر.

جدول 4. خيارات الأمان

الميار	الوصف
Admin Password Status	يعرض حالة كلمة مرور المسؤول. الخيار الافتراضي يكون Not Set (لم يتم تعيينها)
System Password Status	يعرض حالة كلمة مرور النظام. الخيار الافتراضي يكون Not Set (لم يتم تعيينها)
Set Admin Password	يتم تمكينه لتعيين كلمة مرور مسؤول.
Set System Password	يتم تمكينه لتعيين كلمة مرور نظام.
Set HDD Password	يتم تمكينه لتعيين كلمة مرور محرك أقراص ثابتة.
Password Change	يتيح لك إمكانية إضافة/إزالة الإذن لتغيير كلمات المرور.
Computrace	تقوم بتمكين أو تعطيل ميزة Computrace في الكمبيوتر.

تتيح لك علامة التبويب Boot (تجهيد) إمكانية تغيير تسلسل التجهيد.

جدول 5. خيارات التجهيد

الميار	الوصف
Legacy Boot	يسمح لك بتعيين تسلسل تجهيد الجهاز.
UEFI Boot	يسمح لك بتعيين تسلسل تجهيد الجهاز.
Secure Boot	يسمح لك بإجراء تجهيد آمن للكمبيوتر. الخيار الافتراضي يكون Enabled (تمكين) .
Load Legacy Option ROM	يسمح لك بتحميل خيار load legacy. الخيار الافتراضي يكون Disabled (تعطيل)

الخيار	الوصف
Boot List Option	يعرض خيار التمهيد للكمبيوتر. الخيار الافتراضي يكون UEFI
Add Boot Option	.Allows you to add a boot option
Delete Boot Option	.Allows you to delete a boot option
View Boot Option Priorities	يسمح لك بتحديد أولوية ترتيب تمهيد النظام.

جدول 6. إنهاء

الخيار	الوصف
Exit Savings Changes	يسمح لك بالإنهاء مع حفظ التغييرات.
Save Change Without Exit	يسمح لك بحفظ التغييرات بدون إنهاء.
Exit Discarding Changes	يسمح لك بالإنهاء مع رفض التغييرات.
Load Optimal Defaults	يسمح لك بتحميل الإعدادات الافتراضية الافتراضية.
Discard Changes	يسمح لك بتجاهل التغييرات.

BIOS تحديث

يوصى بتحديث BIOS (ضبط النظام)، وذلك عند استبدال لوحة النظام، أو في حالة توفر تحديث. بالنسبة لاصحرة الكمبيوتر المحمولة، تأكد من أن بطارية الكمبيوتر مشحونة بالكامل ومتصلة بمخرج التيار الكهربائي

1. تم إعادة تشغيل الكمبيوتر.
2. اذهب إلى dell.com/support.
3. إذا كان لديك رمز الخدمة أو كود الخدمة السريعة الخاص بالكمبيوتر لديك:

ملاحظة:

لتحديد موقع علامة الخدمة، انقر فوق **أين يوجد رمز الخدمة؟**

ملاحظة:

في حالة عدم العثور على علامة الخدمة، انقر فوق **اكتشاف رمز الخدمة**. تابع مع التعليمات الواردة على الشاشة.

4. أدخل رمز الخدمة أو كود الخدمة السريعة وانقر فوق إرسال.
5. إذا كنت لا تستطيع تحديد موقع رمز الخدمة، فانقر فوق فئة المنتج للكمبيوتر الخاص بك.
6. اختر نوع المنتج من القائمة.
7. حدد طراز الكمبيوتر، وستظهر صفحة دعم المنتج للكمبيوتر الخاص بك.
8. انقر فوق **Drivers & Downloads** (برامج التشغيل والتنزيلات).
9. في شاشة Drivers and Downloads (برامج التشغيل والتنزيلات)، أسفل القائمة المنسدلة **Operating System (نظام التشغيل)**، حدد BIOS.
10. حدد أحدث ملف من BIOS وانقر فوق تنزيل ملف.
11. حدد أسلوب التنزيل المفضل في النافذة يرجى تحديد أسلوب التنزيل أدناه؛ ثم انقر فوق التنزيل الآن. تظهر نافذة تنزيل الملف.
12. انقر فوق حفظ لحفظ الملف على الكمبيوتر لديك.
13. انقر فوق تشغيل لتثبيت ضبط BIOS المحدث على الكمبيوتر. اتبع الإرشادات الموضحة على الشاشة.

كلمة مرور النظام والضبط

يمكنك إنشاء كلمة مرور النظام وكلمة مرور الضبط لتأمين الكمبيوتر.

يتم عرض الشاشة تأمين النظام.

2. في الشاشة تأمين النظام تأكد أن حالة كلمة المرور غير مؤمنة.
3. حدد كلمة مرور النظام، وقم بتعديل أو حذف كلمة مرور النظام الحالية واضغط على <Enter> أو <Tab>.
4. حدد كلمة مرور الضبط، وقم بتعديل أو حذف كلمة مرور النظام الحالية واضغط على <Enter> أو <Tab>.

ملاحظة:

5. اضغط على <Esc> وستظهر رسالة تطالبك بحفظ التغييرات.
6. اضغط على <Y> لحفظ التغييرات والخروج من ضبط النظام.
يقوم الكمبيوتر بإعادة التمهيد.

استكشاف الأخطاء وإصلاحها

(ePSA) تشخيصات التقييم المحسن للنظام قبل التمهيد

تقوم تشخيصات التقييم المحسن للنظام قبل التمهيد (ePSA) بعمل فحص شامل للاجهزة. ويتم تضمين تشخيصات التقييم المحسن للنظام قبل التمهيد (ePSA) مع BIOS ويتم تشغيلها بواسطة BIOS داخلياً، وتوفر تشخيصات النظام مجموعة كاملة من الخيارات لاجهزة محددة أو لمجموعات من الاجهزة التي تتيح لك إمكانية:

- تشغيل الاختبارات تلقائياً أو في وضع متفاعل
- تكرار الاختبارات
- عرض نتائج الاختبار أو حفظها
- تشغيل الاختبارات شاملة لتقديم خيارات اختبارية إضافية لتوفير معلومات إضافية حول الجهاز (الاجهزة) المعطل
- عرض رسائل حالة تحريك بما إذا كانت الاختبارات قد تمت بنجاح
- عرض رسائل الخطأ التي تحرك بالمشكلات التي تطرأ أثناء الاختبار

تنبيه:



استخدم تشخيصات النظام لاختبار الكمبيوتر. يؤدي استخدام هذا البرنامج مع اجهزة كمبيوتر أخرى إلى حدوث نتائج غير صحيحة، أو ظهور رسائل خطأ.

ملاحظة:



تحتاج بعض الاختبارات الخاصة باجهزة معينة إلى التفاعل مع المستخدم. تأكد دوماً من وجودك بالقرب من جهاز الكمبيوتر عند إجراء اختبارات تشخيصية.

1. تم تشغيل الكمبيوتر.
2. بينما يتم تمهيد الكمبيوتر، اضغط على المفتاح <F12> عند ظهور شعار Dell.
3. في شاشة قائمة التمهيد، حدد الخيار **تشخيصات**.
يتم عرض النافذة **التقييم المحسن للنظام قبل التمهيد** ويتم سرد جميع الاجهزة المكتشفة في الكمبيوتر. تقوم التشخيصات بتشغيل الاختبارات على جميع الاجهزة المكتشفة.
4. إذا كنت ترغب في تشغيل اختبارات تشخيصية على جهاز محدد، فاضغط على <Esc> وانقر فوق **نعم** لاقبالاختبار التشخيصي.
5. حدد الجهاز من الجزء الأيسر وانقر فوق **تشغيل الاختبارات**.
6. في حالة وجود أي مشكلات، يتم عرض أكواد الخطأ.
لاحظ كود الخطأ واتصل بـ Dell.

مصاييح حالة الجهاز

الرمز	الوصف
	تضيء عند تشغيل الكمبيوتر وتومض عندما يكون الكمبيوتر في وضع إدارة الطاقة.
	يضيء أثناء قراءة أو كتابة الكمبيوتر للبيانات.
	يضيء بشكل ثابت أو يومض للإشارة إلى حالة شحن البطارية.
	يضيء عند تمكين الاتصال اللاسلكي بالشبكة.

مصباح حالة البطارية

إذا كان الكمبيوتر متصلاً بمأخذ تيار كهربائي، فسيعمل مصباح البطارية كالتالي:

- **تومض بشكل متبادل باللونين الكهربائي والأبيض** — يوجد محامٍ لا ينتمي إلى Dell يعمل بالتيار المتردد غير معتمد أو غير موثوق متصل بالكمبيوتر المحمول.
- **يومض بالتناوب بلون كهربائي مع لون أبيض ثابت** — حدث عطل مؤقت في البطارية مع وجود محامٍ التيار المتردد.
- **يومض بلون كهربائي بشكل متواصل** — حدث عطل فادح في البطارية مع وجود محامٍ التيار المتردد.
- **يخفي الضوء** — البطارية في وضع الشحن الكامل مع وجود محامٍ التيار المتردد.
- **يخفيه المصباح الأبيض** — البطارية في وضع الشحن مع توصيل محامٍ التيار المتردد.

أكواد الإشارة الصوتية

قد يصدر الكمبيوتر سلسلة من الإشارات الصوتية أثناء بدء التشغيل إذا تعذر على الشاشة عرض الاخطاء أو المشكلات. ويتم تحديد المشكلات من خلال هذه السلسلة من الاضواء التي تسمى أكواد الإشارة الصوتية. والفترة الفاصلة بين كل إشارة صوتية تبلغ 300 مللي ثانية، والفترة الفاصلة بين كل مجموعة من الإشارات الصوتية تبلغ 3 ثواني، ويستمر صوت الإشارة الصوتية لمدة 300 مللي ثانية. بعد كل إشارة صوتية وكل مجموعة من الإشارات الصوتية، يجب أن يكشف نظام BIOS إذا ما كان المستخدم يضغط على زر التشغيل. إذا كان الأمر كذلك، فسيخرج BIOS من الحلقة ويقوم بتنفيذ عملية إيقاف التشغيل العادية، ونظام التشغيل.


الرمز	السبب وخطوات استكشاف المشكلات وإصلاحها
1	المجموع الاختبار لـ BIOS ROM قيد التشغيل أو به عطل عطل في لوحة النظام، يغطي تلف BIOS أو خطأ في ROM
2	لم يتم اكتشاف ذاكرة RAM لم يتم اكتشاف وجود ذاكرة
3	خطأ في مجموعة الشرائح (شريحة الوصلة الشمالية والجنوبية، DMA/IMR /عطل زمني)، عطل في اختبار ساعة الفترة الزمنية من اليوم، عطل في Gate A20. عطل في شريحة الإدخال/الإخراج الفاتحة عطل في اختبار وحدة تحكم لوحة المفاتيح عطل في لوحة النظام
4	عطل في القراءة/الكتابة لذاكرة الوصول العشوائي RAM عطل في الذاكرة
5	عطل في تيار الساعة الفعلي عطل في بطارية CMOS
6	عطل في اختبار BIOS الخاص بالفيديو عطل في بطاقة الفيديو
7	وحدة المعالجة المركزية - فشل اختبار ذاكرة كاش عطل في المعالج
8	الشاشة عطل في الشاشة

LED رموز خطأ مؤشر

تم الإشارة إلى رموز مؤشر LED التشخيصية عبر مؤشر زر التشغيل. يومض مؤشر LED لزر التشغيل برموز LED المناظرة لحالة العطل ذات الصلة. مثال: لعدم اكتشاف أي ذاكرة (رمز LED رقم 2). يومض مؤشر LED لزر التشغيل مرتين، وبلي ذلك توقف مؤقت، ثم الوميض مرتين، والتوقف المؤقت، إلخ. يستمر نغمة الوميض هذا حتى يتم إيقاف تشغيل النظام.

الرمز	السبب وخطوات استكشاف المشكلات وإصلاحها
1	لوحة النظام: عطل في BIOS ROM عطل في لوحة النظام، يغطي تلف BIOS أو خطأ في ROM
2	الذاكرة لم يتم اكتشاف ذاكرة RAM/
3	خطأ في مجموعة الشرائح (شريحة الوصلة الشمالية والجنوبية، DMA/IMR / غطّل زمني). غطّل في اختبار ساعة الفترة الزمنية من اليوم , غطّل في Gate A20. غطّل في شريحة الإدخال/الإخراج الفاتحة غطّل في اختبار وحدة تحكم لوحة المفاتيح عطل في لوحة النظام
4	عطل في القراءة/الكتابة للذاكرة للوصول العشوائي RAM عطل في الذاكرة
5	عُطل في تيار الساعة الفعلي عطل في بطارية CMOS
6	عطل في اختبار BIOS الخاص بالفيديو عطل في بطاقة الفيديو
7	وحدة المعالجة المركزية - فشل اختبار ذاكرة كاش عطل في المعالج
8	الشاشة عطل في الشاشة

المواصفات

ملاحظة: 

قد تختلف العروض حسب المنطقة، لمزيد من المعلومات حول تهيئة الكمبيوتر، انقر فوق "ابدأ"  (الرمز ابدأ) → التعليلات والدعم. ثم حدد الخيار لعرض معلومات حول الكمبيوتر

جدول 7. System Information

الميزة	الوصف
عرض ناقل DRAM	64 بت و 128 بت
EPRAM فلاش	8 ميجابايت

جدول 8. الممايل

الميزة	الوصف
النوع	<ul style="list-style-type: none"> Intel Core i3 ULV (الجيل الرابع) Intel Core i5 ULV (الجيل الرابع) Intel Core i7 ULV (الجيل الرابع)
ذاكرة التخزين المؤقت من المستوى الأول	64 ك.ب
ذاكرة تخزين مؤقت L2	256 ك.ب
ذاكرة تخزين مؤقت L3	تصل إلى 4 ميجابايت

جدول 9. الذاكرة

الميزة	الوصف
موصل الذاكرة	موصلا DDR3/DDR3L يمكن الوصول إليها من الداخل
سعة الذاكرة	2 جيجابايت و 4 جيجابايت
نوع الذاكرة	1600 ميجاهرتز (تكوين DDR3L ثنائي القنوات)
الحد الأدنى لسعة الذاكرة	2 جيجابايت، و 4 جيجابايت، و 6 جيجابايت، و 8 جيجابايت
الحد الأقصى لسعة الذاكرة	8 جيجابايت

جدول 10. Audio

الميزة	الوصف
النوع	2 صوت عالي الوضوح مزدوج القناة
وحدة التحكم	Realtek ALC3223
تحويل الاستريو	تحويل الاستريو 24 بت (تناظري إلى رقمي ورقمي إلى تناظري)
الواجهة	Intel HDA bus

الميزة	الوصف
مكبرات الصوت	2 x 2 وات
وحدات التحكم في الصوت	قائمة البرامج ومفاتيح التحكم في الوسائط بلوحة المفاتيح

جدول 11. الفيديو

الميزة	الوصف
نوع الفيديو	مدمج في لوحة النظام / منفصل
وحدة التحكم في الفيديو:	UMA
	Intel HD Graphics 4400 (ذاكرة مشتركة)
	منفصلة
	NVIDIA GeForce GT740M (DDR3 2 جيجابايت)
Latitude 3440	
	AMD Radeon HD 8850M (DDR5 2 جيجابايت)
Latitude 3540	
	ناقل البيانات:
Latitude 3440	64 بت
Latitude 3540	128 بت

جدول 12. الكاميرا

الميزة	الوصف
دقة الكاميرا	0.92 ميجابكسل
دقة الفيديو (الحد الأقصى)	HD 1280 (x 720) بسرعة 30 إطار/ث (بحد أقصى)
زاوية العرض النظرية	66 درجة مئوية

جدول 13. الاتصال

الميزة	الوصف
مخارج الشبكة	10/100/1000 ميجابايت/ث Ethernet LAN على اللوحة الام (LOM)
الاتصال اللاسلكي	<ul style="list-style-type: none"> Wi-fi 802.11 b/g/n bluetooth 4.0

جدول 14. المنافذ والموصلات

الميزة	الوصف
Audio	منفذ سماعة رأس/ميكروفون واحد متعدد الوظائف (سماعة الرأس)
الفيديو	منفذ VGA مكون من 19 سناً
مخارج الشبكة	منفذ RJ45 واحد
:USB	
Latitude 3440	<ul style="list-style-type: none"> منفذ USB 3.0 (منفذ خلفي مزود بإمكانية تصحيح التافذة)

الميزة	الوصف
--------	-------

- منفذ USB 2.0
 - منفذ USB 3.0 (منفذ خلفي مزود بإمكانية تصحيح النافذة)
 - منفذان USB 2.0
- Latitude 3540

ملاحظة:

يدعم أيضًا موصل USB 3.0 المدعوم بتصحيح أخطاء Microsoft Kernel. يتم توضيح المنافذ الموجودة في المستندات المرفقة بالكمبيوتر.

فتحة 4 في 1

قارئ بطاقة الوسائط

جدول 15. الشاشة

الميزة	Latitude 3440	Latitude 3540
النوع	HD WLED بوصة 14.0	HD WLED بوصة 15.6
الارتفاع	205.60 م (بوصة 8.09)	344.23 م (بوصة 13.55)
العرض	320.90 م (بوصة 12.63)	193.54 م (بوصة 7.61)
الخط القطري	355.60 م (بوصة 14.00)	396.24 م (بوصة 15.60)
المساحة النشطة (س/ص)	309.40 م × 173.95 م (بوصة 12.18 × 6.85)	344.23 م × 193.54 م (بوصة 13.55 × 7.61)
الحد الأقصى للدقة	768 × 1366 بكسل	768 × 1366 بكسل
الحد الأقصى للسطوع	200 شمعة	200 شمعة
زاوية التشغيل	0 درجة (مغلقة) حتى 135 درجة	0° (مغلقة) إلى 140°
معدل التحديث	60 هرتز	60 هرتز
زوايا العرض الأدنى:	40°/40°	40°/40°
أفقية	30°/10°	30°/10°
رأسية	0.2265 م × 0.2265 م	0.252 م × 0.252 م
المسافة بين وحدات البكسل	VGA	VGA
الشاشة الخارجية		

جدول 16. لوحة المفاتيح

الميزة	الوصف
عدد المفاتيح:	
Latitude 3440	الولايات المتحدة 86، البرازيل 87، المملكة المتحدة 87 واليابان 90
Latitude 3540	الولايات المتحدة 102، البرازيل 105، المملكة المتحدة 103 واليابان 106

جدول 17. لوحة اللبس

الميزة	الوصف
المساحة النشطة:	240 نقطة/بوصة
المحور س	56.00 م (2.20 بوصة)
المحور ص	100.00 م (3.94 بوصة)

جدول 18. البطارية

الميزة	الوصف
النوع	<ul style="list-style-type: none"> بطارية ليثيوم أيون "ذكية" رباعية الخلايا (بقدرة 40 وات في الساعة) بطارية ليثيوم أيون "ذكية" سداسية الخلايا (بقدرة 65 واط/ساعة)
الابعاد:	
الارتفاع	<ul style="list-style-type: none"> 4 خلايا — 20.00 م (0.79 بوصة) 6 خلايا — 35.40 م (1.39 بوصة)
العرض	46.30 م (1.82 بوصة)
العمق	272.40 م (10.72 بوصة)
الوزن	<ul style="list-style-type: none"> 4 خلايا — 260 جم 6 خلايا — 360 جم
العمر الافتراضي للبطارية	300 دورة شحن/تفريغ
المجهود الكهربائي	<ul style="list-style-type: none"> 14.80 فولت تيار مستمر (4 خلايا) 11.10 فولت تيار مستمر (6 خلايا)
نطاق درجة الحرارة:	
عند التشغيل	من 0 درجة مئوية إلى 35 درجة مئوية (من 32 درجة فهرنهايت إلى 95 درجة فهرنهايت)
في حالة عدم التشغيل	من -40 درجات مئوية إلى 65 درجة مئوية (من -40 درجة فهرنهايت إلى 149 درجة فهرنهايت)
البطارية الخالوية المصغرة	بطارية ليثيوم أيون طراز CR2032 بقوة 3 فولت

جدول 19. AC Adapter

الميزة	الوصف
النوع	من 65 وات إلى 90 وات
فولتية الإدخال	من 100 فولت تيار متردد إلى 240 فولت تيار متردد
تيار الإدخال (المحد الأقصى)	1.50 أمبير/1.60 أمبير/1.70 أمبير/2.50 A
تردد الإدخال	50 هرتز-60 هرتز
طاقة الإخراج	65 وات/90 وات
تيار الإخراج	3.34 أمبير/4.62 أمبير
محدد الإخراج المقدر	19.50 فولت تيار مستمر

الميزة	الوصف
نطاق درجة الحرارة:	
عدد التشغيل	من 0 درجة مئوية إلى 40 درجة مئوية (من 32 درجة فهرنهايت إلى 104 درجات فهرنهايت)
في حالة عدم التشغيل	من -40 درجات مئوية إلى 70 درجة مئوية (من -40 درجة فهرنهايت إلى 158 درجة فهرنهايت)

جدول 20. الجوانب المادية

الجوانب المادية	Latitude 3440	Latitude 3540
	بلون لمس	اللمس
الارتفاع:		
مع بطارية ذات 4 خلايا	25.00 م (0.98 بوصة)	27.90 م (1.10 بوصة)
مع بطارية ذات 6 خلايا	29.60 م (1.17 بوصة)	32.90 م (1.30 بوصة)
العرض	346.00 م (13.62 بوصة)	376.00 م (14.80 بوصة)
العمق	245.00 م (9.65 بوصة)	259.00 م (10.20 بوصة)
الوزن (الحد الأدنى):		
مع بطارية ذات 4 خلايا	2.00 كجم (4.30 رطل)	2.20 كجم (4.85 رطل)
مع بطارية ذات 6 خلايا	2.10 كجم (4.60 رطل)	2.35 كجم (5.18 رطل)

جدول 21. الخصائص البيئية

الميزة	الوصف
درجة الحرارة:	
عدد التشغيل	من 0 درجة مئوية إلى 35 درجة مئوية (من 32 درجة فهرنهايت إلى 95 درجة فهرنهايت)
التخزين	من -40 درجات مئوية إلى 65 درجة مئوية (من -40 درجة فهرنهايت إلى 149 درجة فهرنهايت)
الرطوبة النسبية (الحد الأقصى):	
عدد التشغيل	من 10% إلى 90% (بلا تكاثف)
التخزين	من 10% إلى 95% (بلا تكاثف)
الارتفاع (الحد الأقصى):	
عدد التشغيل	15.2- م إلى 3048 م (-50 إلى 10,000 قدم)
في حالة عدم التشغيل	من 0 إلى 35 درجة مئوية
مستوى الأوساخ العالقة	من 15.2- م إلى 10,668 م (من 50- قدم إلى 35,000 قدم)
	ISA-S71.04-1985 معيار G1 كما يحدده معيار

Dell الاتصال بشركة



ملاحظة:

إذا لم يكن لديك اتصال نشط بالإنترنت، فيمكنك العثور على معلومات الاتصال على فاتورة الشراء الخاصة بك أو إيصال الشحن أو الفاتورة أو كتيب منتج Dell.

توفر Dell العديد من خيارات الدعم والخدمة القائمة على الهاتف والإنترنت. يختلف التوفر حسب البلد والمنهج، وقد لا تتوفر بعض الخدمات في منطقتك. للاتصال بشركة Dell للاستفسار عن مسائل تتعلق بالمبيعات أو الدعم الفني أو خدمة العملاء:

1. تفصل بزيارة الموقع dell.com/support

2. حدد فئة الدعم.

3. تحقق من دولتك أو منطقتك في القائمة المنسدلة (اختيار دولة/منطقة) في الجزء العلوي من الصفحة.

4. حدد الخدمة الملائمة أو ارتباط الدعم وفقاً لاحتياجاتك.